

FFA legt Halbjahreszahlen der deutschen Kinowirtschaft vor **Rekordumsatz trotz Besucherrückgang**

Die deutschen Kinos haben in den ersten sechs Monaten dieses Jahres trotz rückläufiger Besucherzahlen ein Rekord-Halbjahresergebnis erzielt. Entscheidend für die zum vierten Mal in Folge gestiegenen Umsätze sind die Erfolge und erhöhten Eintrittspreise von 3D-Filmen, deren Besucherzahlen die FFA erstmals in einer Halbjahresstatistik gesondert erfasst.

Zwischen dem 1. Juli 2009 und dem 30. Juni 2010 liefen in den deutschen Kinos 14 Filme in 3D an. Bei insgesamt 486 Filmstarts entspricht dies einem Anteil von gerade einmal 2,9 Prozent. An Besuchern jedoch lösten allein 15,3 Prozent, also fast jeder Sechste, eine Kinokarte für eine 3D-Vorstellung. Da für 3D-Vorstellungen erhöhte Eintrittspreise verlangt - und gezahlt - werden, ist der Durchschnittspreis für einen Kinobesuch innerhalb der letzten zwölf Monate deutlich nach oben geklettert und lag mit 7,34 Euro 85 Cent über dem Vorjahreswert von 6,49 Euro.

Der Gesamtumsatz in den deutschen Kinos legte von Anfang Januar bis Ende Juni um 21,7 Mio. auf 443,1 Mio. Euro zu. Im selben Zeitraum lösten 60,4 Millionen Menschen eine Karte an der Kinokasse, 4,5 Millionen (7,0%) weniger als im ersten Halbjahr 2009. Der Marktanteil deutscher Filme erzielte nach den beiden vorhergehenden Rekordhalbjahren mit 20,3 Prozent das drittbeste Halbjahresergebnis seit Beginn der FFA-Aufzeichnungen im Jahre 1991. Insgesamt sahen sich im ersten Halbjahr 12,0 Millionen Kinobesucher einen deutschen Film im Kino an, darunter sind mit dem Überraschungserfolg FRIENDSHIP! und Fatih Akins Komödie SOUL KITCHEN auch wieder zwei Besuchermillionäre.

„Natürlich hat die Lust auf 3D-Kino zu dem insgesamt zufriedenstellenden Ergebnis entscheidend beigetragen“, betont FFA-Vorstand Peter Dinges. Unter dem Strich betrachtet würden die Halbjahreszahlen zeigen, dass das Kino erneut einer Fußball-WM und strahlendem Hochsommerwetter habe trotzen können – „wenn das Angebot stimmt“, resümiert Dinges. Mit Blick auf die zweite Jahreshälfte neigt er deshalb zu verhaltenem Optimismus, wobei das hervorragende Ergebnis des Vorjahres sicherlich nur sehr schwer zu toppen sei. Allerdings hätten FÜR IMMER SHREK, ECLIPSE – BISS ZUM ABENDROT oder INCEPTION schon jetzt deutliche Ausrufezeichen im Kino gesetzt. Bis Dezember warten weitere viel- und erfolgversprechenden Filmstarts auf die Kinobesucher, darunter die erste deutsche 3D-Produktion DIE KONFERENZ DER TIERE, das lang ersehnte Sequel HARRY POTTER UND DIE HEILIGTÜMER DES TODES 1, Michael Douglas' WALL STREET – GELD SCHLÄFT NICHT sowie die deutschen Produktionen DAS SANDMÄNNCHEN UND DER VERLORENE TRAUMSAND, OTTO'S ELEVEN mit Otto Waalkes, Dennis Gansels WIR SIND DIE NACHT und TOM TYKWERS neuestes Werk DREI.

Aus filmpolitischer Sicht bewertet der FFA-Vorstand die Verabschiedung der so genannten kleinen Novelle des FFG, die am 6. August in Kraft getreten ist, als „ganz wichtigen Schritt hin zu mehr Einzahlergerechtigkeit und Rechtssicherheit“.

Das Kino-Halbjahresergebnis 2010

	30.06.2010	30.06.2009	30.06.2008	30.06.2007	30.06.2006	30.06.2005	30.06.2004
Einwohner Deutschland¹	81.802.257	82.002.356	82.217.837	82.314.906	82.437.995	82.500.849	82.531.671
Kinobesucher²	60,4 Mio.	64,9 Mio.	61,0 Mio.	60,0 Mio.	65,0 Mio.	60,3 Mio.	72,3 Mio.
Kinoumsatz in €	443,1 Mio.	421,4 Mio.	372,4 Mio.	364,2 Mio.	383,9 Mio.	352,6 Mio.	419,6 Mio.
durchschn. Eintrittspreis in €	7,34	6,49	6,10	6,07	5,90	5,84	5,80
Filmtheaterunternehmen	1.203	1.215	1.225	1.220	1.216	1.225	1.230
Spielstätten (Kinos)	1.715	1.746	1.804	1.806	1.833	1.848	1.848
Kinosäle (Leinwände)	4.673	4.749	4.824	4.832	4.828	4.875	4.847
Kinositzplätze³	808.814	823.750	834.508	845.020	843.212	862.760	861.679
Kinostandorte	957	985	1.015	1.024	1.027	1.008	1.038
Einwohner pro Sitzplatz	101	100	99	97	98	96	96
Einwohner pro Kinosaal	17.505	17.267	17.043	17.035	17.075	16.923	17.027
Besucher pro Kinosaal	12.921	13.669	12.653	12.415	13.473	12.377	14.926
Besucher pro Sitzplatz	75	79	73	71	77	70	84
Kinobesuch pro Einwohner	0,74	0,79	0,74	0,73	0,79	0,73	0,88
deutscher Marktanteil in %⁴							
(auf Besucherbasis)	20,3%	25,4%	33,9%	19,6%	20,0%	19,0%	13,2%
Besucher deutscher Filme⁴	12,0 Mio.	16,3 Mio.	20,4 Mio.	11,7 Mio.	12,9 Mio.	11,4 Mio.	9,4 Mio.

Quelle: FFA

¹ Quelle: Statistisches Bundesamt Wiesbaden, ² Hochrechnung der Kinomeldungen,

³ Sitzplätze ohne Open-Air, Universitätskinos, Filmfeste und Schließungen 2010, ⁴ nach Meldungen der Verleihfirmen an die FFA

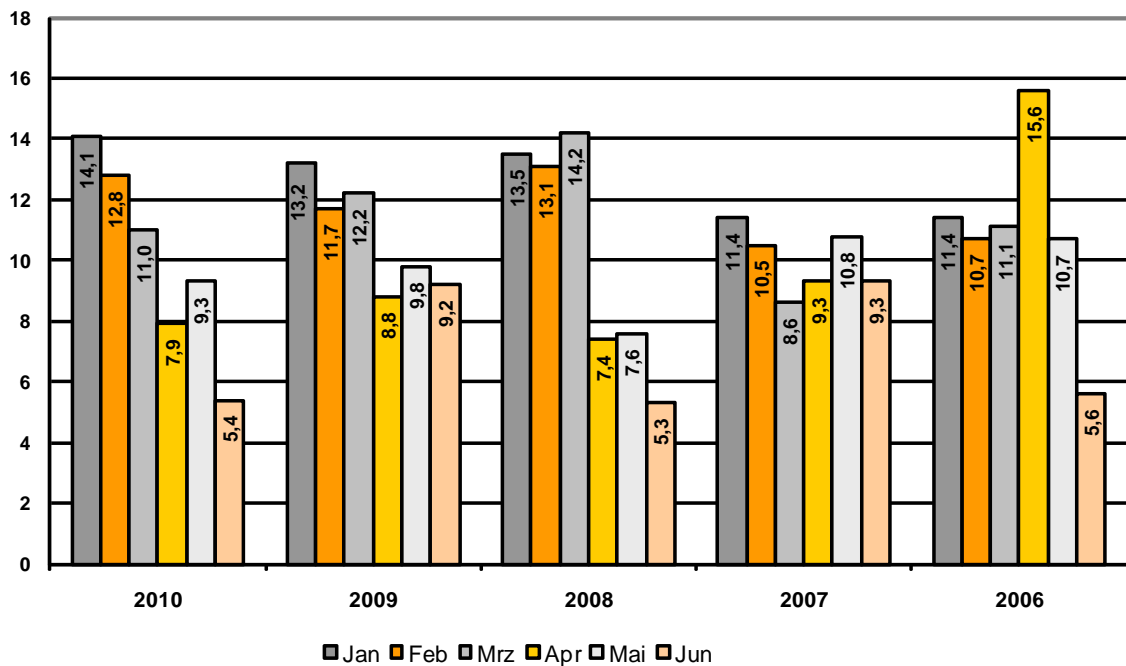
BESUCHER • UMSATZ • EINTRITTSPREISE

Besucher-, Umsatz- und Eintrittspreisentwicklung der deutschen Filmtheater - 1. Halbjahr 2006 bis 2010

	2010	2009	2008	2007	2006	Vergleich 10/09	Durchschnitt 5 Jahre	Vgl. 2010/ Durchschnitt
Besucher	60.380.717	64.915.036	61.035.984	59.989.302	65.043.939	-7,0%	62.272.996	-3,0%
Umsatz	443.068.135	421.353.942	372.377.675	364.159.402	383.911.887	5,2%	396.974.208	11,6%
Eintrittspreis	7,34	6,49	6,10	6,07	5,90	13,1%	6,38	15,0%

Quelle:FFA

Kinobesuch - 1. Halbjahr 2006 bis 2010 (in Mio.)



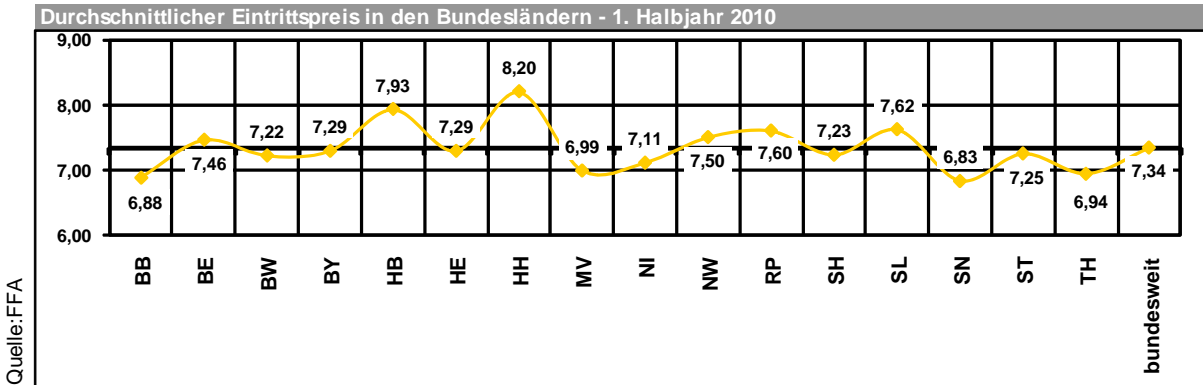
Quelle:FFA

Monatlicher Besuchervergleich - 1. Halbjahre 2006 bis 2010

Monat	2010	2009	2008	2007	2006	Vgl.10/09
Januar	14.064.843	13.213.988	13.486.346	11.393.814	11.424.755	6,4%
Februar	12.846.802	11.664.013	13.097.391	10.478.679	10.651.066	10,1%
März	10.955.152	12.235.643	14.221.969	8.623.338	11.109.046	-10,5%
April	7.889.293	8.822.507	7.352.414	9.303.704	15.554.199	-10,6%
Mai	9.264.536	9.793.299	7.590.728	10.839.785	10.670.230	-5,4%
Juni	5.360.091	9.185.586	5.287.136	9.349.982	5.634.643	-41,6%
Gesamt	60.380.717	64.915.036	61.035.984	59.989.302	65.043.939	-7,0%

Quelle:FFA

BESUCHER • UMSATZ • EINTRITTSPREISE



Eintrittspreisentwicklung der deutschen Filmtheater - Januar bis Juni 2010

	Januar	Februar	Feb/Jan	März	Mrz/Feb	April	Apr/Mrz	Mai	Mai/Apr	Juni	Jun/Mai
bundesweit	7,69	7,33	-4,7%	7,31	-0,3%	7,28	-0,4%	7,11	-2,3%	6,99	-1,7%

Quelle: FFA

Kinosaalbestand der 1. Halbjahre 2006 bis 2010
jeweils von Januar bis Juni

	2010	2009	2008	2007	2006
NEUERÖFFNUNGEN/WIEDERERÖFFNUNGEN					
bundesweit	37	48	56	52	45
SCHLIESSUNGEN					
bundesweit	98	109	64	68	106
BESTAND					
bundesweit	4.673	4.749	4.824	4.832	4.828

Quelle: FFA

Durchschnittliche Eintrittspreise der Multiplexe in den 1. Halbjahren

Jahr	Eintrittspreis	Vergleich zum Vorjahr
2010	8,03	15,5%
2009	6,95	7,1%
2008	6,49	0,3%
2007	6,47	2,5%
2006	6,31	1,4%

Quelle: FFA

Entwicklung der Spielstätten und Kinosäle - 1. Halbjahr 2008 bis 2010

Bundesland	Einwohner d. Bundesländer ¹	Spielstätten					Kinosäle				
		2010	Anteil%	2009	2008	10/09	2010	Anteil%	2009	2008	10/09
Baden-Württemberg	10.744.921	242	14,1%	243	253	0%	635	13,6%	641	649	-1%
Bayern	12.510.331	299	17,4%	300	315	0%	794	17,0%	796	817	0%
Berlin	3.442.675	97	5,7%	97	97	0%	284	6,1%	284	284	0%
Brandenburg	2.511.525	51	3,0%	53	59	-4%	128	2,7%	132	147	-3%
Bremen	661.716	11	0,6%	11	12	0%	47	1,0%	49	49	-4%
Hamburg	1.774.224	27	1,6%	28	27	-4%	79	1,7%	81	80	-2%
Hessen	6.061.951	132	7,7%	133	133	-1%	325	7,0%	332	332	-2%
Mecklenburg-Vorpommern	1.651.216	61	3,6%	68	66	-10%	126	2,7%	134	133	-6%
Niedersachsen	7.928.815	176	10,3%	173	178	2%	430	9,2%	424	429	1%
Nordrhein-Westfalen	17.872.763	264	15,4%	266	271	-1%	871	18,6%	885	901	-2%
Rheinland-Pfalz	4.012.675	68	4,0%	73	84	-7%	203	4,3%	210	222	-3%
Saarland	1.022.585	29	1,7%	28	28	4%	71	1,5%	69	68	3%
Sachsen	4.168.732	97	5,7%	104	109	-7%	244	5,2%	266	264	-8%
Sachsen-Anhalt	2.356.219	42	2,4%	48	48	-13%	130	2,8%	138	138	-6%
Schleswig-Holstein	2.832.027	67	3,9%	67	68	0%	169	3,6%	169	166	0%
Thüringen	2.249.882	52	3,0%	54	56	-4%	137	2,9%	139	145	-1%
BUNDESWEIT	81.802.257	1.715	100,0%	1.746	1.804	-2%	4.673	100,0%	4.749	4.824	-2%

Quelle: FFA

¹Quelle: Statistisches Bundesamt Wiesbaden, Stand 31.12.2009

Bestand-, Besucher- und Umsatzergebnisse aller Kinosäle - Januar bis Juni 2010

		Kinosäle			Besucher			Umsatz		
		alle Kinos	herkömml. ¹ Kinos	Multiplexe	alle Kinos	herkömml. ¹ Kinos	Multiplexe	alle Kinos	herkömml. ¹ Kinos	Multiplexe
in absoluten Zahlen	Januar	4.721	3.427	1.294	14.064.843	6.870.481	7.194.362	108.112.597	47.516.394	60.596.203
	Februar	4.715	3.421	1.294	12.846.802	6.374.991	6.471.811	94.109.949	42.375.130	51.734.819
	März	4.713	3.419	1.294	10.955.152	5.416.618	5.538.534	80.075.564	35.291.228	44.784.336
	April	4.695	3.409	1.286	7.889.293	3.944.843	3.944.450	57.411.562	25.942.956	31.468.606
	Mai	4.692	3.406	1.286	9.264.536	4.634.430	4.630.106	65.893.905	30.268.374	35.625.531
	Juni	4.673	3.387	1.286	5.360.091	2.742.559	2.617.532	37.464.558	17.561.872	19.902.686
	Gesamt	4.673	3.387	1.286	60.380.717	29.983.922	30.396.795	443.068.135	198.955.954	244.112.181
in Prozent	Januar	100%	72,6%	27,4%	100%	48,8%	51,2%	100%	44,0%	56,0%
	Februar	100%	72,6%	27,4%	100%	49,6%	50,4%	100%	45,0%	55,0%
	März	100%	72,5%	27,5%	100%	49,4%	50,6%	100%	44,1%	55,9%
	April	100%	72,6%	27,4%	100%	50,0%	50,0%	100%	45,2%	54,8%
	Mai	100%	72,6%	27,4%	100%	50,0%	50,0%	100%	45,9%	54,1%
	Juni	100%	72,5%	27,5%	100%	51,2%	48,8%	100%	46,9%	53,1%
	Gesamt	100%	72,5%	27,5%	100%	49,7%	50,3%	100%	44,9%	55,1%

Quelle: FFA

3D-ERGEBNISSE DER LETZTEN 12 MONATE

TOP 10 3D-Filme				
Die Besucherhitliste 01.07.2009 bis 30.06.2010				
Rang und Filmtitel (Land)	Verleiher	Gesamt- besucher	3D- Besucher	
1. Avatar (USA)	20th C. Fox	10.870.377	9.121.377	
2. Alice im Wunderland (USA)	Walt Disney	2.951.254	2.483.144	
3. Ice Age 3 - Die Dinosauerier sind los (USA)	20th C. Fox	8.705.891	2.210.639	
4. Drachenzähmen leicht gemacht (USA)	Paramount	1.574.427	1.137.704	
5. Kampf der Titanen (USA)	Warner Bros.	1.353.032	1.081.807	
6. Oben (USA)	Walt Disney	2.992.565	1.028.964	
7. G-Force (USA)	Walt Disney	1.558.443	783.659	
8. Final Destination 4 (USA)	Warner Bros.	1.001.094	731.704	
9. Disney's Eine Weihnachtsgeschichte (USA)	Walt Disney	933.246	645.093	
10. Wolkig mit Aussicht auf Fleischbällchen (USA)	Sony	919.079	600.134	

Quelle: FFA

3D-Filmstarts - 01.07.2009 bis 30.06.2010					
	Filme		Besucher		
	Anzahl	Anteil	3D	Gesamt (3D+2D)	3D- Anteil
Deutsche Filme (inkl. Koprod.)	-	-	-	-	-
Filme aus EU-Ländern (ohne dt. u. dt. Koprod.)	1	0,2%	440.881	440.881	100,0%
US-Amerikanische Filme	12	2,5%	19.949.419	33.135.791	60,2%
Andere	1	0,2%	85.106	85.106	100,0%
Gesamt 3D-Filmstarts	14	2,9%	20.475.406	33.661.778	60,8%
BUNDESWEIT	486	100,0%	20.475.406	133.798.074	15,3%

Quelle: FFA

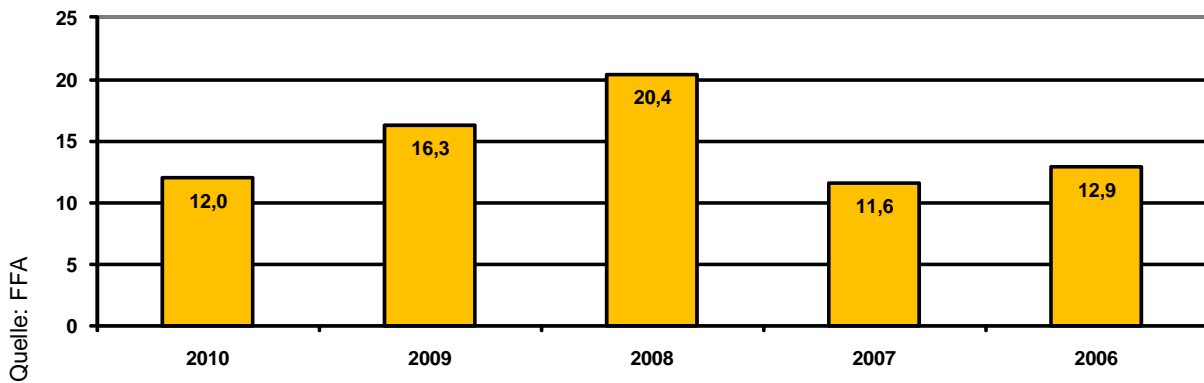
DEUTSCHER FILM • ERGEBNISSE

Filmstarts - 1. Halbjahr 2009 und 2010 im Vergleich

	Anzahl Filme		Besucher		Anteil	
	2010	2009	2010	2009	2010	2009
Gesamt	237	262	43.796.287	55.534.814	100%	100%
Deutsche Filme (inkl. Koprod.)	93	105	8.343.392	13.415.108	19%	24%
Filme aus EU-Ländern (ohne dt. u. dt. Koprod.)	44	55	4.164.415	5.483.299	10%	10%
US-Amerikanische Filme	73	79	30.103.845	35.889.196	69%	65%
Andere	27	23	1.184.635	747.211	3%	1%

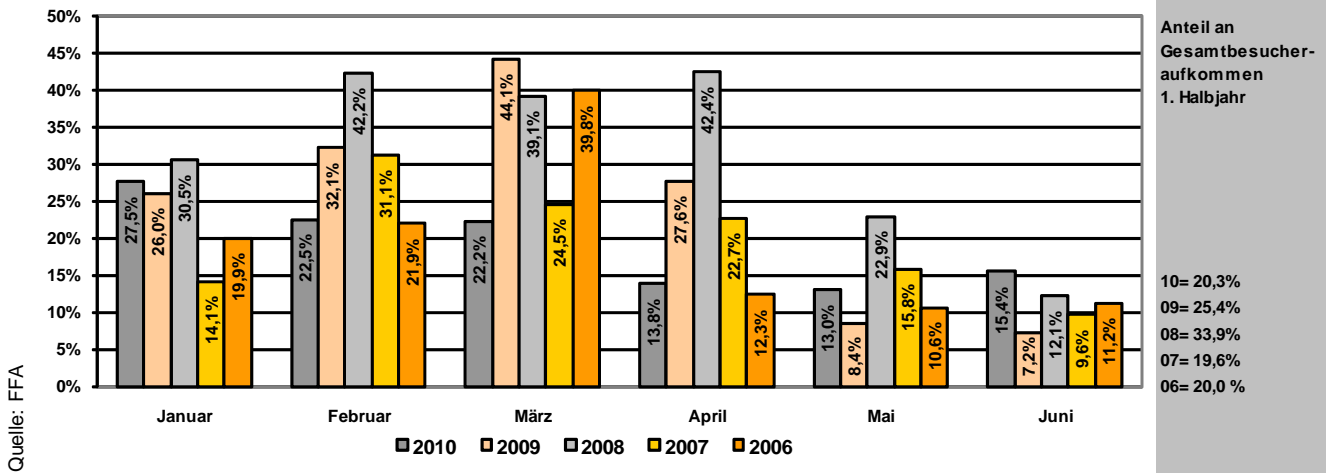
Quelle: FFA

Besucher deutscher Filme - 1. Halbjahre 2006 bis 2010* (in Mio.)



Quelle: FFA

Marktanteil Besucher deutscher Filme - 1. Halbjahre 2006 bis 2010* (in Prozent)



Quelle: FFA

*nach Meldungen der Verleihfirmen

TOP 10		
Die Besucherhittliste des 1. Halbjahres 2010		
Rang und Filmtitel (Land)	Besucher	
1. Avatar - Aufbruch nach Pandora (USA)	7.490.997	
2. Alice im Wunderland (USA)	2.951.254	
3. Sex and the City 2 (USA)	2.343.088	
4. Sherlock Holmes (USA)	1.702.854	
5. Drachenzähmen leicht gemacht (USA)	1.574.427	
6. Friendship! (D)	1.547.199	
7. Shutter Island (USA)	1.461.441	
8. Prince of Persia - Der Sand der Zeit (USA)	1.428.619	
9. Robin Hood (USA)	1.418.312	
10. Alvin & die Chipmunks 2 (USA)	1.406.232	

Quelle: FFA

DEUTSCHER FILM • TOP 100

Besucherkontrollen deutscher Filme einschließlich Koproduktionen - 1. Halbjahr 2010											Stand: 30. Juni 2010				
Rang und Filmtitel (Art)	Land	Start	Verleiher	Besucher 1. Halbjahr	Besucher seit Start	Rang und Filmtitel (Art)	Land	Start	Verleiher	Besucher 1. Halbjahr	Besucher seit Start				
1 Friendship! (Sp-Ko)	D	14.01.10	Sony	1.547.199	1.547.199	54 Du sollst nicht lieben (Sp-Dra)	D, F, IL	20.05.10	Salzgeber	17.590	17.590				
2 Zweiohrküken (Sp-Ko)	D	03.12.09	Warner Bros.	881.995	4.222.374	55 Neukölln Unlimited (Dok-Ges)	D	08.04.10	GMfilms	16.899	16.899				
3 Soul Kitchen (Sp-Ko)	D	25.12.09	Pandora	872.116	1.217.110	56 Max Manus (Sp-Dra)	D, N	11.02.10	capelight picture	16.781	16.781				
4 Vorstadtkrokodile 2 (Ki-Ab)	D	21.01.10	Constantin	677.666	677.666	57 Hexe Lilli - Der Drache und das magische Buch (Ki-Fan/M)	A, D, E, I	19.02.09	Walt Disney	16.670	1.236.958				
5 Vincent will Meer (Sp-Dra)	D	22.04.10	Constantin	673.877	673.877	58 Im Haus meines Vaters sind viele Wohnungen (Dok-Ges)	CH, D	25.03.10	X Verleih	15.978	15.978				
6 Teufelskicker (Ki-Ab)	D	11.03.10	Universal	555.860	555.860	59 Die Anwälte - Eine deutsche Geschichte (Dok-Pol)	D	19.11.09	Real Fiction	14.038	41.270				
7 Die Friseurin (Sp-Ko)	D	18.02.10	Constantin	539.296	539.296	60 Der Räuber (Sp-Dra)	A, D	04.03.10	Zorro	13.274	13.274				
8 Zeiten ändern dich (Sp-Dra)	D	04.02.10	Constantin	526.733	526.733	61 Der Vorleser (Sp-Dra)	D	26.02.09	Senator	13.160	2.200.487				
9 Rock It! (Sp-Mus)	D	18.02.10	Walt Disney	472.281	472.281	62 Unsere Erde (Dok-Na)	D, GB	07.02.08	Universum	13.041	3.834.260				
10 Hier kommt Lola (Ki-Ko)	D	04.03.10	Constantin	366.616	366.616	63 Parkour (Sp-Dra)	D	11.03.10	Projektor	12.489	12.489				
11 Der Ghostwriter (Sp-Thr)	D, F, GB	18.02.10	Kinowelt	341.773	341.773	64 Zeit des Zorns (Sp-Dra)	D, IR	08.04.10	Neue Visionen	10.501	10.501				
12 Tiger-Team - Der Berg der 1000 Drachen (Ki-Ab)	A, D, SGP	06.05.10	Constantin	271.477	271.477	65 David Wants to Fly (Dok-Ges)	A, CH, D	06.05.10	Neue Visionen	9.104	9.104				
13 Jerry Cotton (Sp-Ko)	D	11.03.10	Constantin	261.885	261.885	66 Das Lied von den zwei Pferden (Dok-Ges)	D	03.06.10	polyband	9.008	9.008				
14 Hanni & Nanni (Ki-Ab)	D	17.06.10	Universal	254.269	254.269	67 Lauras Stern und der geheimnisvolle Drache Nian (Ki-A/Z)	D, RC	24.09.09	Warner Bros.	9.001	510.818				
15 Das weiße Band (Sp-Dra)	A, D, F, I	15.10.09	X Verleih	245.540	641.984	68 Krabat (Sp-Fan/M)	D	09.10.08	20th C. Fox	8.941	1.475.754				
16 Ein russischer Sommer (Sp-Dra)	D, RUS	28.01.10	Warner Bros.	239.915	239.915	69 Das große Rennen - Ein abgefahrenes Abenteuer (Ki-Ab)	D, IRL	29.10.09	farbfilm	8.913	17.782				
17 Nanga Parbat (Sp-Dra)	D	14.01.10	Senator	234.544	234.544	70 Ninja Assassin (Sp-Act)	D, GB	10.12.09	Warner Bros.	8.378	89.201				
18 Dinosaurier - Gegen uns seht ihr alt aus! (Sp-Ko)	D	24.12.09	Constantin	171.097	277.367	71 Here and There (Sp-Ko)	D, SRB, USA	22.04.10	Camino	8.186	8.186				
19 13 Semester (Sp-Ko)	D	07.01.10	20th C. Fox	170.241	170.241	72 Die Welle (Sp-Dra)	D	13.03.08	Constantin Film	7.995	2.680.424				
20 Albert Schweitzer - Ein Leben für Afrika (Sp-Dra)	D, ZA	24.12.09	NFP	163.531	247.235	73 M'n Dít - Die Kinder von Diarbakir (Sp-Dra)	D	22.04.10	mitosfilm	7.751	7.751				
21 Boxhagener Platz (Sp-Dra)	D	04.03.10	Pandora	163.396	163.396	74 Berlin - Stettin (Dok-Ge/Ze)	D	28.01.10	Salzgeber	7.624	7.624				
22 Same Same But Different (Sp-Dra)	D	21.01.10	Delphi	158.650	158.650	75 Das fliegende Klassenzimmer (Ki-Ko)	D	16.01.03	Constantin	7.482	1.959.746				
23 Die Päpstin (Sp-His)	D, E, I	22.10.09	Constantin	148.005	2.487.218	76 Der Räuber Hotzenplotz (Ki-Ab)	D	23.03.06	Constantin	7.367	899.745				
24 Tannöd (Sp-Kri)	CH, D	19.11.09	Constantin	124.610	267.171	77 Helen (Sp-Dra)	CDN, D	26.11.09	Warner Bros.	6.868	25.218				
25 Die Fremde (Sp-Dra)	D	11.03.10	Majestic	110.669	110.669	78 Whisky mit Wodka (Sp-Ko)	D	03.09.09	Senator	6.864	183.123				
26 Die Schachspielerin (Sp-Dra)	D, F	07.01.10	Concorde	101.984	101.984	79 This is Love (Sp-Dra)	D	19.11.09	Knowelt	6.831	23.846				
27 Kuddelmuddel bei Petterson & Findus (Ki-A/Z)	D, DK, S	22.10.09	MFA +	77.922	218.952	80 Hände weg von Mississippi (Ki-Dra)	D	22.03.07	Delphi	6.671	801.048				
28 Lippels Traum (Ki-Fan/M)	D	08.10.09	Universum	70.092	297.709	81 Tandoori Love (Sp-Ko)	A, CH, D	27.05.10	Arsenal	6.513	6.513				
29 Die 4. Revolution - Energy Autonomy (Dok-Ges)	D	18.03.10	Delphi	69.587	69.587	82 Männerherzen (Sp-Ko)	D	08.10.09	Warner Bros.	6.386	2.100.578				
30 Vision - Aus dem Leben der Hildegard von Bingen (Sp-Dra)	D, F	24.09.09	Concorde	60.176	545.755	83 Der Vater meiner Kinder (Sp-Dra)	D, F	20.05.10	farbfilm	6.309	6.309				
31 Plastic Planet (Dok-Ges)	A, D	25.02.10	farbfilm	52.393	52.393	84 Seelenvögel (Dok-Ges)	D	05.11.09	Piffi	6.242	13.479				
32 Lourdes (Sp-Ko)	A, D, F	01.04.10	NFP	46.674	46.674	85 Blöde Mützel! (Ki-Dra)	D	24.04.08	farbfilm	6.132	82.740				
33 Lila, Lila (Sp-Ko)	D	17.12.09	Falcom Media	45.845	127.589	86 Berlin Calling (Sp-Dra)	D	02.10.08	Movienet	6.033	119.541				
34 Schwerkraft (Sp-Dra)	D	25.03.10	farbfilm	45.746	45.746	87 Die Wolke (Sp-Dra)	D	16.03.06	Concorde	5.731	428.433				
35 Wüstenblume (Sp-Dra)	A, D, F	24.09.09	Majestic	45.634	1.084.747	88 Die Perlmutterfarbe (Sp-Dra)	D	08.01.09	Constantin	5.637	265.389				
36 Vorstadtkrokodile (Ki-Ab)	D	26.03.09	Constantin	39.892	744.501	89 Black Forest (Sp-Hor)	D	15.04.10	Kinostar	5.494	5.494				
37 Henri 4 (Sp-His)	A, D, E, F	04.03.10	Central-Film	38.040	38.040	90 Gangs (Sp-Dra)	D	01.10.09	Walt Disney	5.227	481.605				
38 Ajami (Sp-Dra)	D, IL	11.03.10	Neue Visionen	35.026	35.026	91 She, a Chinese (Sp-Dra)	D, F, GB	04.02.10	Camino	5.207	5.207				
39 Séraphine (Sp-Dra)	D, F	17.12.09	Arsenal	32.379	52.281	92 Friedensschlag (Dok-Ges)	D	15.04.10	Piffi	5.141	5.141				
40 Keep Surfing (Dok-Spo)	D	20.05.10	Prokino	31.814	31.814	93 Die ewigen Momente der Maria Larsson (Sp-Dra)	D, DK, FIN, N, S	08.04.10	Arsenal	5.073	5.073				
41 Wickie und die starken Männer (Ki-Ab)	D	09.09.09	Constantin	30.628	4.921.789	94 Berlin '36 (Sp-Dra)	D	10.09.09	X Verleih	4.945	53.011				
42 Willi und die Wunder dieser Welt (Ki-Dok)	D	05.03.09	MFA +	30.425	386.841	95 Bedways (Sp-Dra)	D	03.06.10	Reverse Angle	4.871	4.871				
43 Maria, ihm schmeckt's nicht! (Sp-Ko)	D, I	06.08.09	Constantin	26.759	1.323.102	96 Effi Briest (Sp-Dra)	D	12.02.09	Constantin	4.856	437.483				
44 Niko, ein Rentier hebt ab (Ki-A/Z)	D, DK, FIN, IRL	05.11.09	Universum	26.205	731.550	97 Ganz nah bei dir (Sp-Dra)	D	12.11.09	Timebandits	4.668	19.018				
45 Vertraute Fremde (Sp-Dra)	B, D, F, L	20.05.10	X Verleih	25.830	25.830	98 Emil und die Detektive (Ki-Ab)	D	22.02.01	Constantin	4.576	1.784.936				
46 Unter Bauern - Retter in der Nacht (Sp-Dra)	D, F	08.10.09	3L	25.463	142.212	99 Engel mit schmutzigen Flügeln (Sp-Dra)	D	04.03.10	WTP	4.466	4.466				
47 Marcello, Marcello (Sp-Ko)	CH, D, I	10.06.10	Senator	24.575	24.575	100 Black Ice (Sp-Dra)	D, FIN	27.04.10	farbfilm	4.373	4.373				
48 Tanzträume - Jugendliche tanzen Kontakthof von Pina Bausch (Dok-Ges)	D	18.03.10	Real Fiction	24.409	24.409	Summe:				11.677.199					
49 Dolpo Tulku - Heimkehr in den Himalaya (Dok-Ges)	D	07.01.10	Piffi Medien	22.384	22.384	Darüber hinaus in 2010 von Verleiherseite gemeldete Besucher									
50 Die Frau mit den fünf Elefanten (Dok-Bio)	CH, D	28.01.10	Real Fiction	21.268	21.268	deutscher Produktionen inkl. Koproduktionen: 277.283									
51 Das Orangenmädchen (Sp-Dra)	D, E, N	10.12.09	Neue Visionen	20.134	56.320	Gesamtresultat aller dt. Produktionen einschl. Koproduktion in 2010: 11.954.482									
52 Mullewapp - Das große Kinoabenteuer der Freunde (Ki-A/Z)	D, F, I	23.07.09	Kinowelt	18.984	514.899	Gesamtmeldung der Filmverleiher 2010 zum 30.06.2010: 58.904.895									
53 Tortuga - Die unglaubliche Reise der Meeresschildkröte (Dok-Ti)	A, D, GB	01.10.09	polyband	18.405	50.713	Deutscher Marktanteil auf Besucherbasis 2010 zum 30.06.2010: 20,3%									

(A/Z) Animation/ Zeichentrick - (Dok) Dokumentarfilm - (Ki) Kinderfilm - (Sp) Spielfilm - (Ab) Abenteuer - (Act) Action - (A/Z) Animation/ Zeichentrick - (Bio) Biografie - (Dok) Dokumentarfilm - (Dra) Drama - (Fan/M) Fantasy/ Märchen - (Ge/Z) Geschichte/ Zeitgeschichte - (Ges) Gesellschaft - (His) Historienfilm - (Ko) Komödie - (Kri) Kriminalfilm - (Mus) Musikfilm - (Na) Natur - (Pol) Politik - (Spo) Sport - (Thr) Thriller - (Ti) Tierfilm / Diese Liste ist ausschließlich nach den der FFA vorliegenden Verleihmeldungen zusammengestellt