

FFA legt Halbjahreszahlen der deutschen Kinowirtschaft vor **Erneut Besucherzuwachs und der zweitbeste Halbjahresumsatz**

Die Zahl der Kinobesucher ist im ersten Halbjahr 2012 erneut gestiegen: Insgesamt verkauften die Filmtheater in Deutschland zwischen Anfang Januar und Ende Juni 62,2 Mio. Kinokarten – 744 Tsd. Tickets (+1,2%) mehr als im gleichen Zeitraum des Vorjahres. Noch deutlicher legten die Kinos beim Umsatz zu: Mit 461,7 Mio. Euro (Vorjahr 452,3 Mio.) stiegen die Einnahmen um 2,1 Prozent und erreichten das zweitbeste Ergebnis einer Halbjahresbilanz. Erfreuliche Zahlen meldet auch der deutsche Film: Insgesamt zahlten in den ersten sechs Monaten dieses Jahres 12,8 Mio. Besucher (erstes Halbjahr 2011: 12,4 Mio.) Eintritt für einen deutschen Film im Kino, das entspricht einem Marktanteil von 20,8 Prozent (20,4%) – und ist zugleich das drittbeste Halbjahresergebnis seit dem Jahre 2000.

Erfolgreichster Film des ersten Halbjahres war die französische Komödie *Ziemlich beste Freunde*, die mit 8,5 Mio. Besuchern fast doppelt so viele Menschen in die Kinos lockte wie die beiden Nächstplatzierten zusammen - das Sequel *American Pie: Das Klassentreffen* (2,5 Mio.) und die besucherstärkste deutsche Produktion *Türkisch für Anfänger* (2,3 Mio.). Die Zahl der Filmstarts insgesamt ist mit 270 im Vergleich zum ersten Halbjahr 2011 (262) leicht gestiegen, während die der deutschen Erstaufführungen mit 105 (Vorjahr: 106) nahezu gleich blieb. Einen 3D-Film sahen im ersten Halbjahr 10,3 Mio. Besucher im Kino (12,1 Mio.). Der 3D-Marktanteil lag in diesem Zeitraum bei 16,7 Prozent (19,8%).

Erneut zurückgegangen ist die Zahl der Kinosäle: Am 30. Juni gab es in Deutschland 4.596 Leinwände – 51 weniger als zum gleichen Zeitpunkt des Vorjahres. Insgesamt ist der Kinosaalbestand somit zum fünften Mal in Folge in einem Halbjahr rückläufig. Gleiches gilt auch für die Zahl der Kinostandorte in Deutschland: Am 30. Juni gab es nur noch in 913 Städten und Orten ein Kino – 28 weniger als zum gleichen Zeitpunkt des Vorjahres und ein Rückgang gegenüber dem ersten Halbjahr 2000 um 158 Standorte.

„Auch wenn wir nicht unbedingt über immense Besucherzuwächse sprechen, haben wir trotz Fußball-EM ein gutes Halbjahr in einem stabilen Kinomarkt hinter uns – zumal einige der großen Blockbuster aber auch durchaus interessante kleine Filme erst in der zweiten Jahreshälfte in die Kinos kommen bzw. bereits gestartet sind“, resümiert FFA-Vorstand Peter Dinges. Bemerkenswert sei zudem, dass sich der Marktanteil des deutschen Films auf einem erfreulich hohen Niveau eingependelt habe, so dass die Branche hier auch einige Erwartungen an deutsche Produktionen habe. Im zweiten Halbjahr starten in den Kinos unter anderen der Thriller *Schutzengel*, das neue Projekt von Til Schweiger, die internationale Großproduktion *Cloud Atlas* von Tom Tykwer und den Geschwistern Wachowski, *Die Vermessung der Welt in 3D*, das neueste Werk von Detlev Buck sowie und der nach den Worten von Peter Dinges „sehenswerte Dokumentationsfilm“ *Herr Wichmann aus der dritten Reihe*, der zur Berlinale uraufgeführt worden war. International stehen u. a. der neue James Bond *Skyfall*, der Abschluss der *Twilight*-Saga mit *Breaking Dawn – Bis(s) zum Ende der Nacht Teil 2*, der Animationsspass *Madagaskar 3 – Flucht durch Europa* sowie kurz vor Weihnachten der Fantasy-Film *Hobbit* des OSCAR-prämierten Regisseurs Peter Jackson vor dem Kinostart.

Ausführliche Ergebnisse unter www.ffa.de -> Publikationen -> FFA-Info.

Das Kino-Halbjahresergebnis 2012

	30.06.2012	30.06.2011	30.06.2010	30.06.2009	30.06.2008	30.06.2007	30.06.2006
Einwohner Deutschland ¹	81.843.743	81.751.602	81.802.257	82.002.356	82.217.837	82.314.906	82.437.995
Kinobesucher	62,2 Mio.	61,5 Mio.	60,2 Mio.	64,9 Mio.	61,0 Mio.	60,0 Mio.	65,0 Mio.
Kinoumsatz ²	461,7 Mio.	452,3 Mio.	441,9 Mio.	421,4 Mio.	372,4 Mio.	364,2 Mio.	383,9 Mio.
durchschn. Eintrittspreis ²	7,42	7,36	7,34	6,49	6,10	6,07	5,90
Filmtheaterunternehmen	1.165	1.182	1.203	1.215	1.225	1.220	1.216
Spielstätten (Kinos)	1.647	1.689	1.715	1.746	1.804	1.806	1.833
Kinosäle (Leinwände)	4.596	4.647	4.673	4.749	4.824	4.832	4.828
Kinositzplätze ³	785.629	798.991	808.814	823.750	834.508	845.020	843.212
Kinostandorte	913	941	957	985	1.015	1.024	1.027
Einwohner pro Sitzplatz	104	102	101	100	99	97	98
Einwohner pro Kinosaal	17.808	17.592	17.505	17.267	17.043	17.035	17.075
Besucher pro Kinosaal	13.535	13.227	12.888	13.669	12.653	12.415	13.473
Besucher pro Sitzplatz	79	77	75	79	73	71	77
Kinobesuch pro Einwohner	0,76	0,75	0,74	0,79	0,74	0,73	0,79
deutscher Marktanteil in % ⁴ (auf Besucherbasis)	20,8%	20,4%	20,3%	25,4%	33,9%	19,6%	20,0%
Besucher deutscher Filme ⁴	12,8 Mio.	12,4 Mio.	12,0 Mio.	16,3 Mio.	20,4 Mio.	11,7 Mio.	12,9 Mio.
3D Marktanteil in % ⁴ (auf Besucherbasis)	16,7%	19,8%	21,7%	-	-	-	-
3D Besucher ⁴	10,3 Mio.	12,1 Mio.	12,8 Mio.	-	-	-	-

Quelle: FFA

¹ Quelle: Statistisches Bundesamt Wiesbaden, Stand: 31.12.2011; ² Angaben in brutto,

³ Sitzplätze ohne Open-Air, Universitätskinos, Filmfeste und Schließungen 2012; ⁴ Besucher auf Basis der Verleihmeldungen

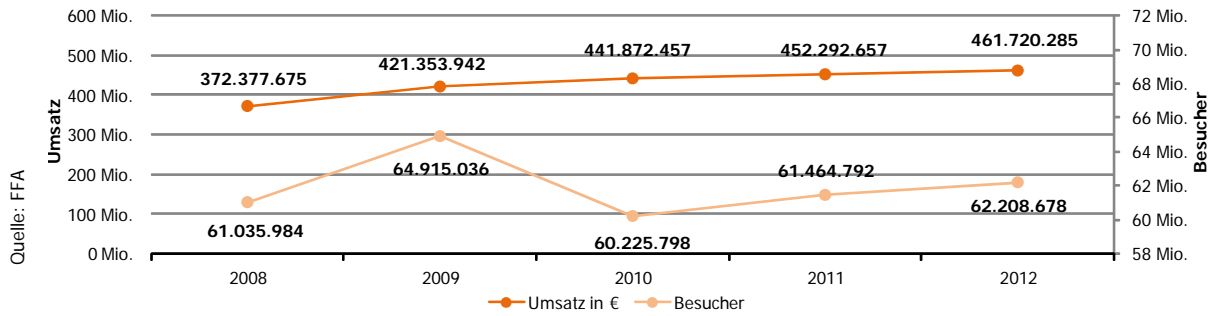
BESUCHER • UMSATZ • EINTRITTSPREISE

Besucher-, Umsatz- und Eintrittspreisentwicklung der deutschen Filmtheater - 1. Halbjahre 2008 bis 2012

Quelle: FFA	2008	2009	2010	2011	2012	Vergleich 12/11	Durchschnitt 5 Jahre	Vgl. 2012/ Durchschnitt
Besucher	61.035.984	64.915.036	60.225.798	61.464.792	62.208.678	1,2%	61.970.058	0,4%
Umsatz in € ¹	372.377.675	421.353.942	441.872.457	452.292.657	461.720.285	2,1%	429.923.403	7,4%
Eintrittspreis in € ¹	6,10	6,49	7,34	7,36	7,42	0,8%	6,94	6,9%

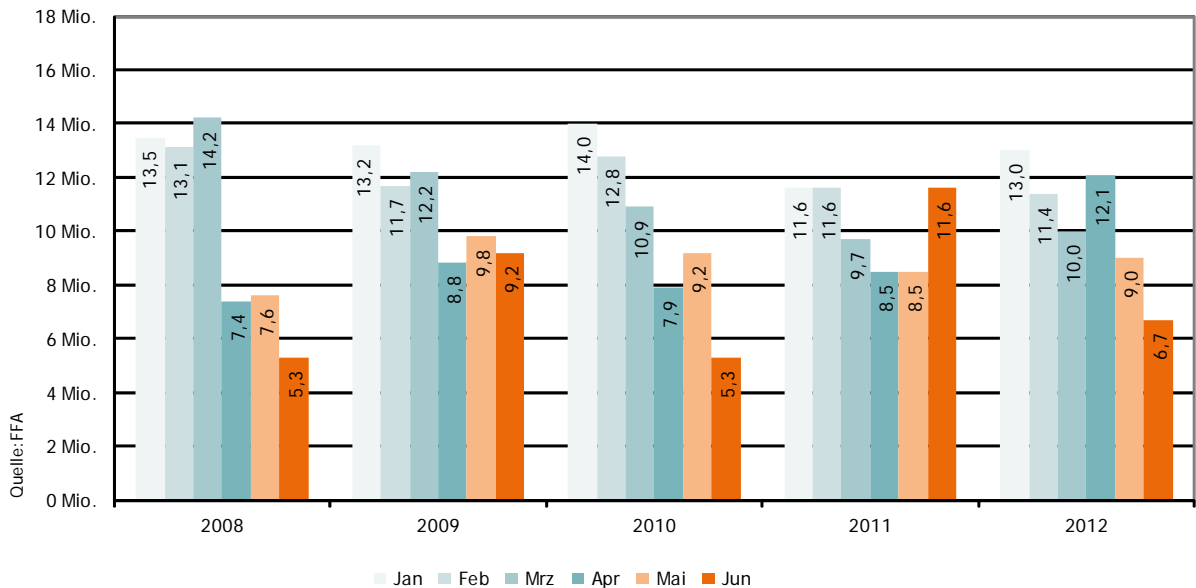
¹Angaben in brutto

Besucher- und Umsatzentwicklung¹ - 1. Halbjahre 2008 bis 2012



¹Angaben in brutto

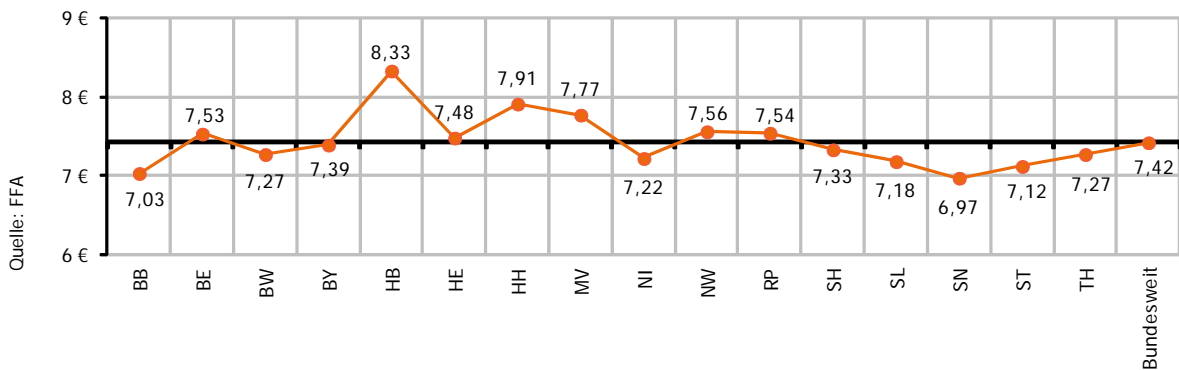
Kinobesuch - 1. Halbjahre 2008 bis 2012



Monatlicher Besuchervergleich - 1. Halbjahre 2008 bis 2012

Quelle: FFA	Monat	2008	2009	2010	2011	2012	Vgl. 12/11
	Januar	13.486.346	13.213.988	14.031.229	11.577.714	12.976.957	12,1%
	Februar	13.097.391	11.664.013	12.817.083	11.634.125	11.429.227	-1,8%
	März	14.221.969	12.235.643	10.925.255	9.702.157	9.983.019	2,9%
	April	7.352.414	8.822.507	7.862.947	8.478.142	12.120.950	43,0%
	Mai	7.590.728	9.793.299	9.246.843	8.519.875	9.035.406	6,1%
	Juni	5.287.136	9.185.586	5.342.441	11.552.779	6.663.119	-42,3%
	Gesamt	61.035.984	64.915.036	60.225.798	61.464.792	62.208.678	1,2%

Durchschnittlicher Eintrittspreis in den Bundesländern - 1. Halbjahr 2012



Eintrittspreisentwicklung der deutschen Filmtheater - Januar bis Juni 2012

in €	Januar	Februar	Feb/Jan	März	Mrz/Febr	April	Apr/Mrz	Mai	Mai/Apr	Juni	Jun/Mai
	7,06	7,30	3,4%	7,36	0,8%	7,61	3,4%	7,77	2,1%	7,62	-1,9%

Durchschnittl. Eintrittspreise der Multiplexe in den 1. Halbjahren

Jahr	Eintrittspreis in €	Vergleich zum Vorjahr
2008	6,49	0,3%
2009	6,95	7,1%
2010	8,03	15,5%
2011	7,93	-1,2%
2012	8,05	1,5%

Kinosaalbestand der 1. Halbjahre 2008 bis 2012

	2008	2009	2010	2011	2012
Neu- und Wiedereröffnungen	56	48	37	53	40
Schließungen	64	109	98	105	84
Veränderung zum Vorjahr	-8	-75	-76	-26	-51
Bestand	4.824	4.749	4.673	4.647	4.596

BESUCHER • UMSATZ • EINTRITTSPREISE • TOP 10

Entwicklung der Spielstätten und Kinosäle - 1. Halbjahre 2010 bis 2012

Quelle: FFA

Bundesland	Einwohner d. Bundesländer ¹	Kinostandorte					Spielstätten					Kinosäle				
		2010	2011	2012	Anteil%	12/11	2010	2011	2012	Anteil%	12/11	2010	2011	2012	Anteil%	12/11
Baden-Württemberg	10.786.227	140	134	131	14,3%	-2%	242	235	231	14,0%	-2%	635	628	622	13,5%	-1%
Bayern	12.595.891	173	172	171	18,7%	-1%	299	291	288	17,5%	-1%	794	795	795	17,3%	0%
Berlin	3.501.872	1	1	1	0,1%	0%	97	95	93	5,6%	-2%	284	269	261	5,7%	-3%
Brandenburg	2.495.635	42	43	42	4,6%	-2%	51	55	53	3,2%	-4%	128	140	140	3,0%	0%
Bremen	661.301	2	2	2	0,2%	0%	11	11	10	0,6%	-9%	47	47	47	1,0%	0%
Hamburg	1.798.836	1	1	1	0,1%	0%	27	27	26	1,6%	-4%	79	79	79	1,7%	0%
Hessen	6.092.126	79	75	72	7,9%	-4%	132	126	122	7,4%	-3%	325	313	316	6,9%	1%
Mecklenburg-Vorpommern	1.634.734	40	39	36	3,9%	-8%	61	59	53	3,2%	-10%	126	124	114	2,5%	-8%
Niedersachsen	7.913.502	107	107	106	11,6%	-1%	176	177	173	10,5%	-2%	430	434	435	9,5%	0%
Nordrhein-Westfalen	17.841.956	143	142	135	14,8%	-5%	264	258	256	15,5%	-1%	871	863	857	18,6%	-1%
Rheinland-Pfalz	3.999.117	45	43	43	4,7%	0%	68	63	62	3,8%	-2%	203	201	196	4,3%	-2%
Saarland	1.013.352	18	18	16	1,8%	-11%	29	30	27	1,6%	-10%	71	73	69	1,5%	-5%
Sachsen	4.137.051	52	47	47	5,1%	0%	97	95	96	5,8%	1%	244	236	239	5,2%	1%
Sachsen-Anhalt	2.313.280	26	28	23	2,5%	-18%	42	48	43	2,6%	-10%	130	136	125	2,7%	-8%
Schleswig-Holstein	2.837.641	52	52	51	5,6%	-2%	67	67	64	3,9%	-4%	169	170	165	3,6%	-3%
Thüringen	2.221.222	36	37	36	3,9%	-3%	52	52	50	3,0%	-4%	137	139	136	3,0%	-2%
Bundesweit	81.843.743	957	941	913	100,0%	-3%	1.715	1.689	1.647	100,0%	-2%	4.673	4.647	4.596	100,0%	-1%

¹Quelle: Statistisches Bundesamt Wiesbaden, Stand 31.12.2011

Bestand-, Besucher- und Umsatzergebnisse aller Kinosäle - Januar bis Juni 2012

Quelle: FFA

Monat	Kinosäle			Besucher			Umsatz ²		
	alle Kinos	herkömml. ¹ Kinos	Multiplexe	alle Kinos	herkömml. ¹ Kinos	Multiplexe	alle Kinos	herkömml. ¹ Kinos	Multiplexe
Januar	4.604	3.306	1.298	12.976.957	6.919.619	6.057.338	91.609.441	45.911.810	45.697.631
Februar	4.598	3.305	1.293	11.429.227	6.268.749	5.160.478	83.413.289	42.333.565	41.079.724
März	4.596	3.303	1.293	9.983.019	5.491.492	4.491.527	73.510.909	37.204.426	36.306.483
April	4.590	3.297	1.293	12.120.950	6.246.139	5.874.811	92.225.382	44.063.176	48.162.206
Mai	4.596	3.303	1.293	9.035.406	4.497.297	4.538.109	70.201.774	32.091.906	38.109.868
Juni	4.596	3.303	1.293	6.663.119	3.402.502	3.260.617	50.759.490	23.727.247	27.032.243
Gesamt	4.596	3.303	1.293	62.208.678	32.825.798	29.382.880	461.720.285	225.332.130	236.388.155
Januar	100%	71,8%	28,2%	100%	53,3%	46,7%	100%	50,1%	49,9%
Februar	100%	71,9%	28,1%	100%	54,8%	45,2%	100%	50,8%	49,2%
März	100%	71,9%	28,1%	100%	55,0%	45,0%	100%	50,6%	49,4%
April	100%	71,8%	28,2%	100%	51,5%	48,5%	100%	47,8%	52,2%
Mai	100%	71,9%	28,1%	100%	49,8%	50,2%	100%	45,7%	54,3%
Juni	100%	71,9%	28,1%	100%	51,1%	48,9%	100%	46,7%	53,3%
Gesamt	100%	71,9%	28,1%	100%	52,8%	47,2%	100%	48,8%	51,2%

¹ inkl. Sonderformen, ² Angaben in brutto

TOP 10

Die Besucherhitliste - 1. Halbjahr 2012

Quelle: FFA

Filmtitel	Land	Besucher ¹
1. Ziemlich beste Freunde	F	8.501.127
2. American Pie: Das Klassentreffen	USA	2.460.352
3. Türkisch für Anfänger	D	2.329.093
4. Marvel's The Avengers	USA	2.196.075
5. Die Tribute von Panem - The Hunger Games	USA	2.025.579
6. Men in Black 3	USA	1.956.767
7. Der Diktator	USA	1.250.979
8. Alvin und die Chipmunks 3: Chipbruch	USA	1.179.483
9. Der gestiefelte Kater	USA	1.128.710
10. Snow White and the Huntsman	USA	1.104.704

¹ Besucher auf Basis der Verleihmeldungen

3D-ERGEBNISSE DER LETZTEN 6 MONATE

TOP 10 der 3D-Filme

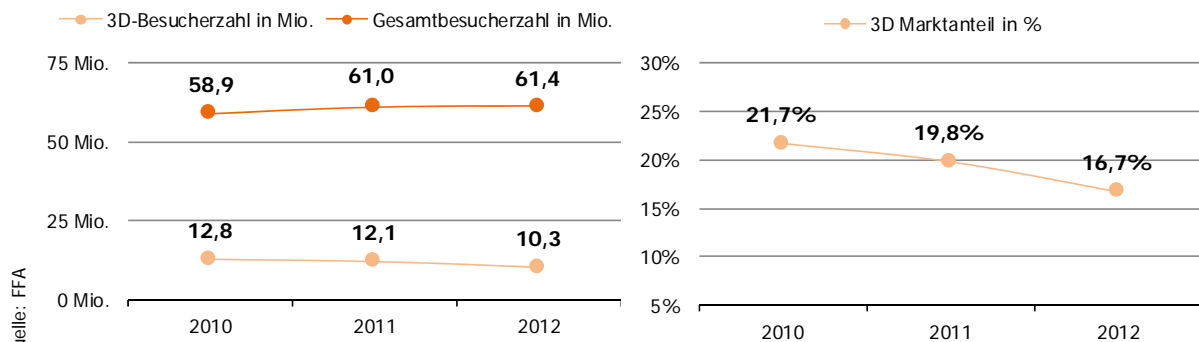
Die Besucherhitliste - 1. Halbjahr 2012

Filmtitel	Land	Verleiher	Gesamtbesucher ¹	3D-Besucher ¹
1. Marvel's The Avengers	USA	Walt Disney	2.196.075	1.964.885
2. Men in Black 3	USA	Sony	1.956.767	1.645.141
3. Star Wars 3D: Episode I - Die dunkle Bedrohung	USA	20th Century Fox	916.668	916.668
4. Der gestiefelte Kater	USA	Paramount	1.128.710	779.163
5. Zorn der Titanen	USA	Warner Bros.	652.688	614.332
6. Underworld: Awakening	USA	Sony	583.223	579.445
7. Titanic 3D	USA	20th Century Fox	574.095	574.095
8. John Carter - Zwischen zwei Welten	USA	Walt Disney	568.405	557.111
9. Die Reise zur geheimnisvollen Insel	USA	Warner Bros.	586.792	515.242
10. Die Piraten - Ein Haufen merkwürdiger Typen	GB	Sony	737.477	508.812

Quelle: FFA

¹ Besucher auf Basis der Verleihmeldungen

3D Besucher¹ und 3D Marktanteil - 1. Halbjahre 2010 bis 2012



Quelle: FFA

¹ Besucher auf Basis der Verleihmeldungen

3D-Filmstarts - 1. Halbjahre 2011 und 2012 im Vergleich

	Filme		2011			Filme		2012		
	Anzahl	Anteil	Besucher ¹			Anzahl	Anteil	Besucher ¹		
			3D	Gesamt 2D+3D	Anteil 3D			3D	Gesamt 2D+3D	Anteil 3D
Deutsche Filme (inkl. Koprod.)	2	0,8%	385.018	435.386	88,4%	3	1,1%	251.913	367.884	68,5%
Filme aus EU-Ländern (ohne dt. u. dt. Koprod.) und andere (weder dt., EU noch US-amerik.) ²	3	1,1%	431.560	524.239	82,3%	2	0,7%	508.873	737.806	69,0%
US-amerikanische Filme	14	5,3%	9.250.553	11.743.371	78,8%	12	4,4%	8.456.200	9.203.091	91,9%
Gesamt 3D-Filmstarts	19	7%	10.067.131	12.702.996	79,3%	17	6%	9.216.986	10.308.781	89,4%
Bundesweit	262	100%	10.067.131	52.252.338	19,3%	270	100%	9.216.986	52.081.859	17,7%

Quelle: FFA

¹nach Meldungen der Verleihfirmen, ²zusammengefasst aufgrund von Datenschutz

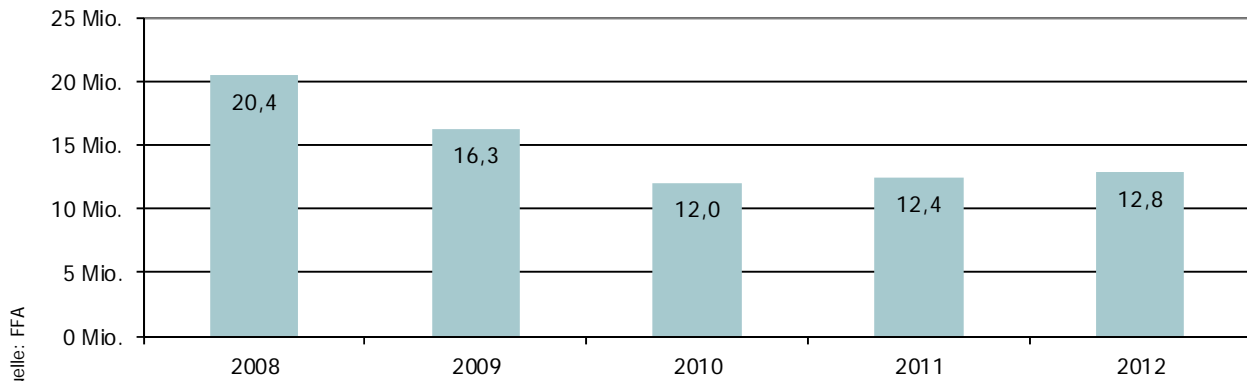
Filmstarts - 1. Halbjahre 2011 und 2012 im Vergleich

	Anzahl Filme		Besucher ¹		Anteil	
	2011	2012	2011	2012	2011	2012
Gesamt	262	270	52.252.338	52.081.859	100,0%	100,0%
Deutsche Filme (inkl. Koprod.)	106	105	10.933.120	9.703.400	20,9%	18,6%
Filme aus EU-Ländern (ohne dt. + dt. Koprod.)	53	57	6.516.376	12.935.445	12,5%	24,8%
US-amerikanische Filme	74	75	34.233.398	28.600.996	65,5%	54,9%
Andere (weder dt., EU noch US-amerikanisch)	29	33	569.444	843.700	1,1%	1,6%

Quelle: FFA

¹Besucher auf Basis der Verleihmeldungen

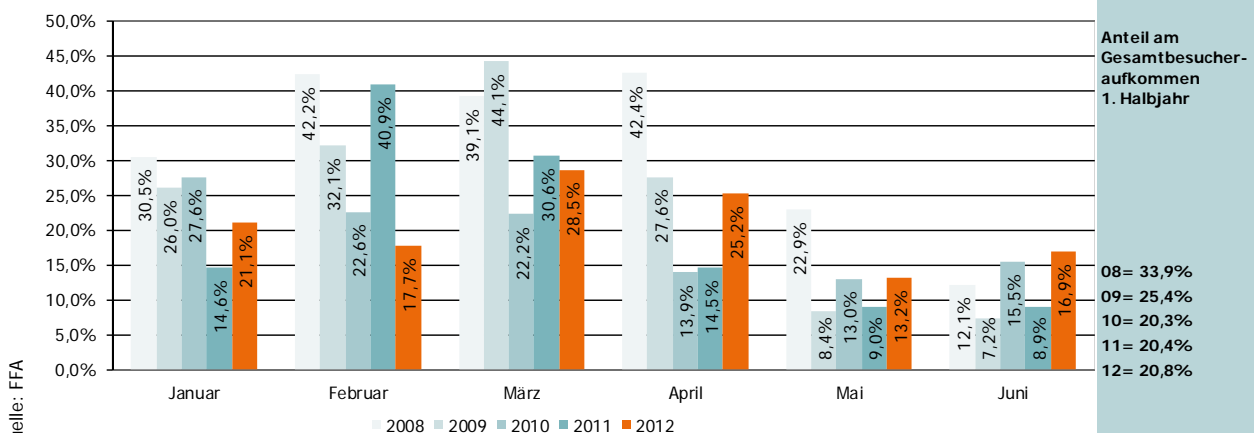
Besucher deutscher Filme - 1. Halbjahre 2008 bis 2012¹



Quelle: FFA

¹Besucher auf Basis der Verleihmeldungen

Marktanteil Besucher deutscher Filme - 1. Halbjahre 2008 bis 2012¹



Quelle: FFA

¹Besucher auf Basis der Verleihmeldungen

DEUTSCHER FILM • TOP 100

Besucherzahlen deutscher Filme einschließlich Koproduktionen - 1. Halbjahr 2012

Rang und Filmtitel (Art)	Land	Start	Verleiher	Besucher ¹		Rang und Filmtitel (Art)	Land	Start	Verleiher	Besucher ¹	
				1. Halbjahr	seit Start					1. Halbjahr	seit Start
1 Türkisch für Anfänger (Sp-Ko)	D	15.03.2012	Constantin	2.329.093	2.329.093	54 Melancholia (Sp-Dra)	DK, S, F, D	06.10.2011	Concorde	22.048	283.531
2 Rubbeldiekatz (Sp-Ko)	D	15.12.2011	Universal	1.009.885	2.069.082	55 Die Nordsee von oben (Dok-Na)	D	09.06.2011	confilm	21.745	205.806
3 Fünf Freunde (Ki-Ab)	D	26.01.2012	Constantin	1.007.011	1.007.011	56 Die Höhle der vergessenen Träume (Dok-Ge/ZGe)	USA, F, D, CDN	03.11.2011	Ascot	21.319	69.827
4 Russendisko (Sp-Ko)	D	29.03.2012	Paramount	635.639	635.639	57 Ruhm (Sp-Ep)	D, A, CH	22.03.2012	NFP	18.822	18.822
5 Hanni & Nanni 2 (Ki-Ab)	D	17.05.2012	Universal	600.092	600.092	58 Lauras Stern und die Traummonster (Ki-A/Z)	D	13.10.2011	Warner Bros.	17.698	377.823
6 Yoko (Ki-Ab)	D, S, A	16.02.2012	Sony	556.189	556.189	59 Als der Weihnachtsmann vom Himmel fiel (Ki-Fan/M)	D, A	24.11.2011	Constantin	16.045	275.971
7 Sams im Glück (Ki-Ko)	D	29.03.2012	Universum	492.037	492.037	60 Die Unsichtbare (Sp-Dra)	D	09.02.2012	Falcom	15.943	15.943
8 Iron Sky (Sp-Ko)	FIN, D, AUS	05.04.2012	polyband	455.625	455.625	61 Sommer in Orange (Sp-Ko)	D	18.08.2011	Majestic	15.254	550.537
9 Offroad (Sp-Ko)	D	12.01.2012	Paramount	419.553	419.553	62 Don - The King Is Back (Sp-Ac)	IND, D	16.02.2012	Rapid Eye	14.667	14.667
10 Blutbrüdad (Sp-Ko)	D	29.12.2011	Constantin	413.359	528.812	63 Hinter der Tür (Sp-Dra)	D, H	05.04.2012	Piffli	14.170	14.170
11 Barbara (Sp-Dra)	D	08.03.2012	Piffli	331.101	331.101	64 Medianeras (Sp-Dra)	RA, D	03.05.2012	Real Fiction	13.644	13.644
12 Und wenn wir alle zusammenziehen? (Sp-Ko)	F, D	05.04.2012	Pandora	309.392	309.392	65 Bar 25 - Tage außerhalb der Zeit (Dok-Ges)	D	03.05.2012	Movienet	13.510	13.510
13 Dame, König, As, Spion (Sp-Thr)	GB, D, F	02.02.2012	STUDIOCANAL	307.629	307.629	66 Hexe Lilli - Die Reise nach Mandolan (Ki-Fan/M)	D, A, E	17.02.2011	Walt Disney	13.505	682.424
14 Der Gott des Gemetzels (Sp-Ko)	F, D, PL, E	24.11.2011	Constantin	291.856	855.680	67 Lippels Traum (Ki-Fan/M)	D	08.10.2009	Universum	12.573	346.507
15 StreetDance 2 (Sp-Mus)	GB, D, I	07.06.2012	Universum	237.632	237.632	68 Wie zwischen Himmel und Erde (Sp-Ab)	D, CH	31.05.2012	Prokino	11.785	11.785
16 Eine ganz heiße Nummer (Sp-Ko)	D	27.10.2011	Universum	209.085	1.236.424	69 Wader Wecker Vater Land (Dok-Mus)	D	15.12.2011	Zorro	11.352	18.076
17 Zettl (Sp-Ko)	D	02.02.2012	Warner Bros.	156.168	156.168	70 Trans Bavaria (Sp-Ro)	D	01.03.2012	Zorro	11.006	11.006
18 Das Haus der Krokodile (Ki-Ab)	D	22.03.2012	Constantin	139.677	139.677	71 Schiff - Alles, was denkbar ist, existiert (Sp-Dra)	D	08.03.2012	X Verleih	10.909	10.909
19 Tom Sawyer (Ki-Ab)	D	17.11.2011	Majestic	133.455	417.376	72 Romeos (Sp-Dra)	D	08.12.2011	PRO-FUN MEDIA	10.507	16.861
20 Ausgerechnet Sibirien (Sp-Ko)	D, RUS	10.05.2012	Majestic	132.300	132.300	73 Mama Africa - Miriam Makeba (Dok-Bio)	D, FIN, ZA	10.11.2011	Alpenrepublik	10.167	22.525
21 Kriegerin (Sp-Dra)	D	19.01.2012	Ascot	117.020	117.020	74 Vincent will meer (Sp-Dra)	D	22.04.2010	Constantin	9.999	1.109.849
22 Das Haus Anubis - Pfad der 7 Sünden (Ki-Fan/M)	D	19.04.2012	Studio100	109.685	109.685	75 Sommer auf dem Land (Sp-Dra)	D, PL, FIN	16.02.2012	farbfilm	9.451	9.451
23 Was weg is, is weg (Sp-Ko)	D	22.03.2012	Senator	106.219	106.219	76 Prinzessin Lillifee und das kleine Einhorn (Ki-A/Z)	D, F	01.09.2011	Universum	9.164	628.994
24 Die vierte Macht (Sp-Thr)	D	08.03.2012	Universal	100.599	100.599	77 Der ganz große Traum (Sp-Dra)	D	24.02.2011	Senator	9.008	202.068
25 Das Hochzeitsvideo (Sp-Ko)	D	10.05.2012	Constantin	99.691	99.691	78 Die Wohnung (Dok-Bio)	D, IL	14.06.2012	Salzgeber	8.661	8.661
26 Headhunters (Sp-Thr)	N, DK, D	15.03.2012	NFP	88.656	88.656	79 In Darkness (Sp-Dra)	D, PL, CDN	09.02.2012	NFP	8.491	8.491
27 Kleiner starker Panda (Ki-A/Z)	D, E, RC, B	23.02.2012	NFP	82.152	82.152	80 Empire Me (Dok-Ges)	A, L, D	19.01.2012	Real Fiction	8.474	8.474
28 Deutschland von oben (Dok-St/LPo)	D	07.06.2012	Universum	70.554	70.554	81 Tage, die bleiben (Sp-Dra)	D	26.01.2012	Alpha	7.509	7.509
29 Die Thomaner (Dok-Mus)	D	16.02.2012	NFP	69.070	69.070	82 Versicherungsvertreter - Die erstaunliche Karriere des Mehmet Görker (Dok-Bio)	D	08.03.2012	Real Fiction	7.492	7.492
30 Dreiviertelmond (Sp-Ko)	D	13.10.2011	Majestic	65.640	370.167	83 Das fliegende Klassenzimmer (Ki-Ko)	D	16.01.2003	Constantin	7.457	1.984.373
31 Jonas (Sp-Ko)	D	05.01.2012	DCM	65.314	65.314	84 Der Herr der Diebe (Ki-Fan/M)	D	05.01.2006	Warner Bros.	7.209	969.031
32 Der atmende Gott - Reise zum Ursprung des modernen Yoga (Dok-Ges)	D	05.01.2012	MFA	65.200	65.200	85 Wintertochter (Sp-Ro)	D, PL	20.10.2011	Zorro	6.883	14.894
33 Eine dunkle Begierde (Sp-Dra)	D, CDN, GB	10.11.2011	Universal	62.077	269.714	86 Goethe! (Sp-Dra)	D	14.10.2010	Warner Bros.	6.773	749.965
34 Glück (Sp-Dra)	D	23.02.2012	Constantin	53.013	53.013	87 Michel Petrucciani - Leben gegen die Zeit (Dok-Bio)	F, D, I	08.12.2011	polyband	6.673	8.671
35 Halt auf freier Strecke (Sp-Dra)	D	17.11.2011	Pandora	52.002	108.771	88 Wunderkinder (Sp-Dra)	D	06.10.2011	STUDIOCANAL	6.646	30.528
36 Komm, wir finden einen Schatz (Ki-A/Z)	D	24.05.2012	MFA	48.100	48.100	89 Wolfsbrüder (Sp-Dra)	E, D	07.06.2012	polyband	6.540	6.540
37 Almania - Willkommen in Deutschland (Sp-Ko)	D	10.03.2011	Concorde	46.217	1.473.289	90 Fenster zum Sommer (Sp-Dra)	D, FIN	03.11.2011	Prokino	6.347	41.531
38 Die Königin und der Leibarzt (Sp-His)	DK, CZ, S, D	19.04.2012	MFA	45.023	45.023	91 John Irving und wie er die Welt sieht (Dok-Bio)	D	01.03.2012	W-film	6.314	6.314
39 Sommer der Gaukler (Sp-Ko)	D	22.12.2011	Movienet	43.825	51.420	92 Ein Tick anders (Sp-Ko)	D	07.07.2011	farbfilm	6.185	51.510
40 Wickie auf großer Fahrt (Ki-Ab)	D	29.09.2011	Constantin	43.472	1.787.267	93 Der Fall Chodorkowski (Dok-Pol)	D	17.11.2011	farbfilm	5.975	18.218
41 Faust (Sp-Dra)	RUS, D	19.01.2012	MFA	36.979	36.979	94 What a Man (Sp-Ko)	D	25.08.2011	10th Century Fo	5.820	1.791.976
42 Huhn mit Pflaumen (Sp-Dra)	F, D	05.01.2012	Prokino	36.315	36.315	95 Willi und die Wunder dieser Welt (Ki-Dok)	D	05.03.2009	MFA	5.682	425.001
43 Pina (Dok-Mus)	D, F	24.02.2011	NFP	35.118	515.824	96 Hotel Lux (Sp-Ko)	D, A	27.10.2011	Constantin	5.516	168.737
44 Das bessere Leben (Sp-Dra)	PL, D, F	29.03.2012	Zorro	30.956	30.956	97 Serengeti (Dok-Na)	D	03.02.2011	Universum	5.420	161.406
45 Gerhard Richter Painting (Dok-Bio)	D	08.09.2011	Piffli	30.869	93.111	98 Emil und die Detektive (Neuerf.) (Ki-Ab)	D	22.02.2001	Constantin	5.214	1.806.753
46 Taste the Waste (Dok-Ges)	D	08.09.2011	W-film	27.866	116.612	99 Tabu - Es ist die Seele ein Fremdes auf Erden (Sp-Dra)	A, L, D	31.05.2012	Camino	5.180	5.180
47 Kein Sex ist auch keine Lösung (Sp-Ko)	D	01.12.2011	STUDIOCANAL	27.607	177.259	100 Knistern der Zeit - Christoph Schlingensiefel und sein Operndorf in Burkina Faso (Dok-Ges)	D	07.06.2012	Filmgalerie 451	5.167	5.167
48 Die Summe meiner einzelnen Teile (Sp-Dra)	D	02.02.2012	Wild Bunch	25.406	25.406	Summe:				12.453.366	33.226.557
49 Einer wie Bruno (Sp-Dra)	D	12.04.2012	Movienet	24.317	24.317	Darüber hinaus in 2012 von Verleihsseite gemeldete Besucher					
50 Anonymus (Sp-Dra)	D, GB	10.11.2011	Sony	23.358	242.928	deutscher Produktionen inkl. Koproduktionen: 310.948					
51 Le Havre (Sp-Ko)	FIN, F, D	08.09.2011	Pandora	23.259	273.196	Gesamtergebnis aller dt. Produktionen einschl. Koproduktion in 2012: 12.764.314					
52 Work Hard - Play Hard (Dok-Ges)	D	12.04.2012	Film Kino Text	22.998	22.998	Gesamtmeldung der Filmverleiher 2012 zum 30.06.2012: 61.394.202					
53 Anne liebt Philipp (Ki-Ko)	N, D	12.01.2012	farbfilm	22.092	22.092	Deutscher Marktanteil auf Besucherbasis 2012 zum 30.06.2012: 20,8%					

Quelle: FFA

(Dok) Dokumentarfilm - (Ki) Kinderfilm - (Sp) Spielfilm / (Ab) Abenteuer - (Ac) Action - (A/Z) Animation/Zeichentrick - (Bio) Biografie - (Dok) Dokumentarfilm - (Dra) Drama - (Ep) Episodenfilm - (Fan/M) Fantasy/Märchen - (Ge/ZGe) Geschichte/Zeitgeschichte - (Ges) Gesellschaft - (His) Historienfilm - (Ko) Komödie - (Mus) Musikfilm - (Na) Natur - (Pol) Politik - (Ro) Roadmovie - (St/LPo) Städte/Landschaftsportrait - (Thr) Thriller
¹Diese Liste ist ausschließlich auf Basis der FFA vorliegenden Verleihmeldungen zusammengestellt