



*Filmförderungsanstalt* German Federal Film Board

**Auswertung der Top 50-Filmtitel des Jahres 2005  
nach soziodemografischen  
sowie  
kino- u. filmspezifischen Informationen  
auf Basis des GfK Panels**

von  
Yvonne Beigel

Berlin, im Mai 2006

**FFA-Filmförderungsanstalt**  
**Große Präsidentenstraße 9, 10178 Berlin**  
**Telefon: 030/ 27 577 -217    Telefax: 030/ 27 577 -111**  
**<http://www.ffa.de>**

## Vorwort

Die FFA wertet in jedem Jahr die filmwirtschaftlichen und filmbezogenen Daten des **Consumer-Panels** der Gesellschaft für Konsumforschung (GfK) in Nürnberg aus. Mit den folgenden Übersichten erhalten Sie die soziodemografischen sowie die kino- und filmspezifischen Merkmale der Besucher aller Filme, die im Jahr 2005 einen Platz in den Top 50 erreicht haben.

In dieser exklusiven FFA-Auswertung für die Kinobranche finden Sie unter anderem Analysen hinsichtlich der Motivation der Kinobesucher sowie die jüngsten Daten der „Source of Awareness“.

Die Aussagekraft der Daten wird jährlich fortlaufend verbessert, indem die Fragen den Bedürfnissen der Branche angepasst werden. Basis ist aktuell ein monatliches Medientagebuch, für das 20.000 Einzelpersonen befragt wurden.

Wir hoffen, dass diese Auswertungen für Ihre Arbeit hilfreich sind. Für Rückfragen und Anregungen stehen wir Ihnen gerne zur Verfügung.

FILMFÖRDERUNGSANSTALT  
Der Vorstand

A handwritten signature in black ink, appearing to read 'P. Dinges', is written over a light blue rectangular background.

Peter Dinges

Berlin, im Mai 2006

# Inhalt

## **Soziodemografische Merkmale**

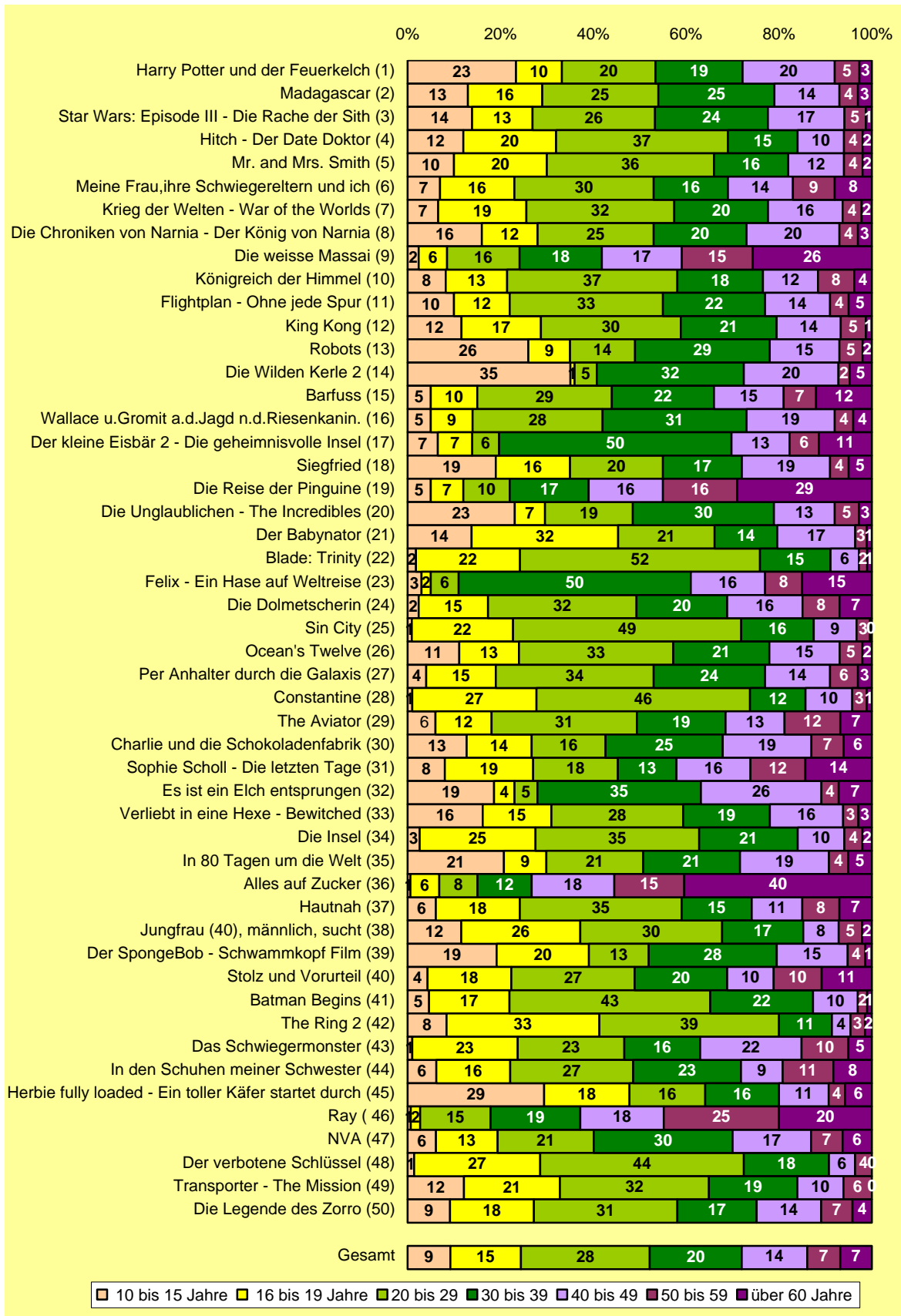
Top 50-Filme nach Altersgruppen .....	4
Top 50-Filme nach Geschlecht .....	5
Top 50-Filme nach Wohnortgrößen.....	6
Top 50-Filme nach Berufsgruppen .....	7
Top 50-Filme nach Schulbildung .....	8
Top 50-Filme nach Haushaltsgröße .....	9
Top 50-Filme nach Haushalts-Nettoeinkommen .....	10

## **Kino- und filmspezifische Merkmale**

Top 50-Filme nach Wochentag .....	11
Top 50-Filme nach Filmbeginn .....	12
Top 50-Filme nach Anzahl der Säle .....	13
Top 50-Filme nach Planung des Kinobesuches .....	14
Top 50-Filme nach Kartenreservierung.....	15
Top 50-Filme nach Kartenvorverkauf .....	16
Top 50-Filme nach Kinotag .....	17
Top 50-Filme nach Source of Awareness .....	18
Top 50-Filme nach Entscheidungsgrund für Kinobesuch .....	19
Top 50-Filme nach Kinobegleitung.....	20
Top 50-Filme nach Anzahl der Begleitpersonen.....	21
Top 50-Filme nach Bewertung.....	22
Top 50-Filme nach Eintrittspreis .....	23
Top 50-Filme nach Verzehr .....	24
Durchschnittswerte .....	25

# Top 50-Filme nach Altersgruppen

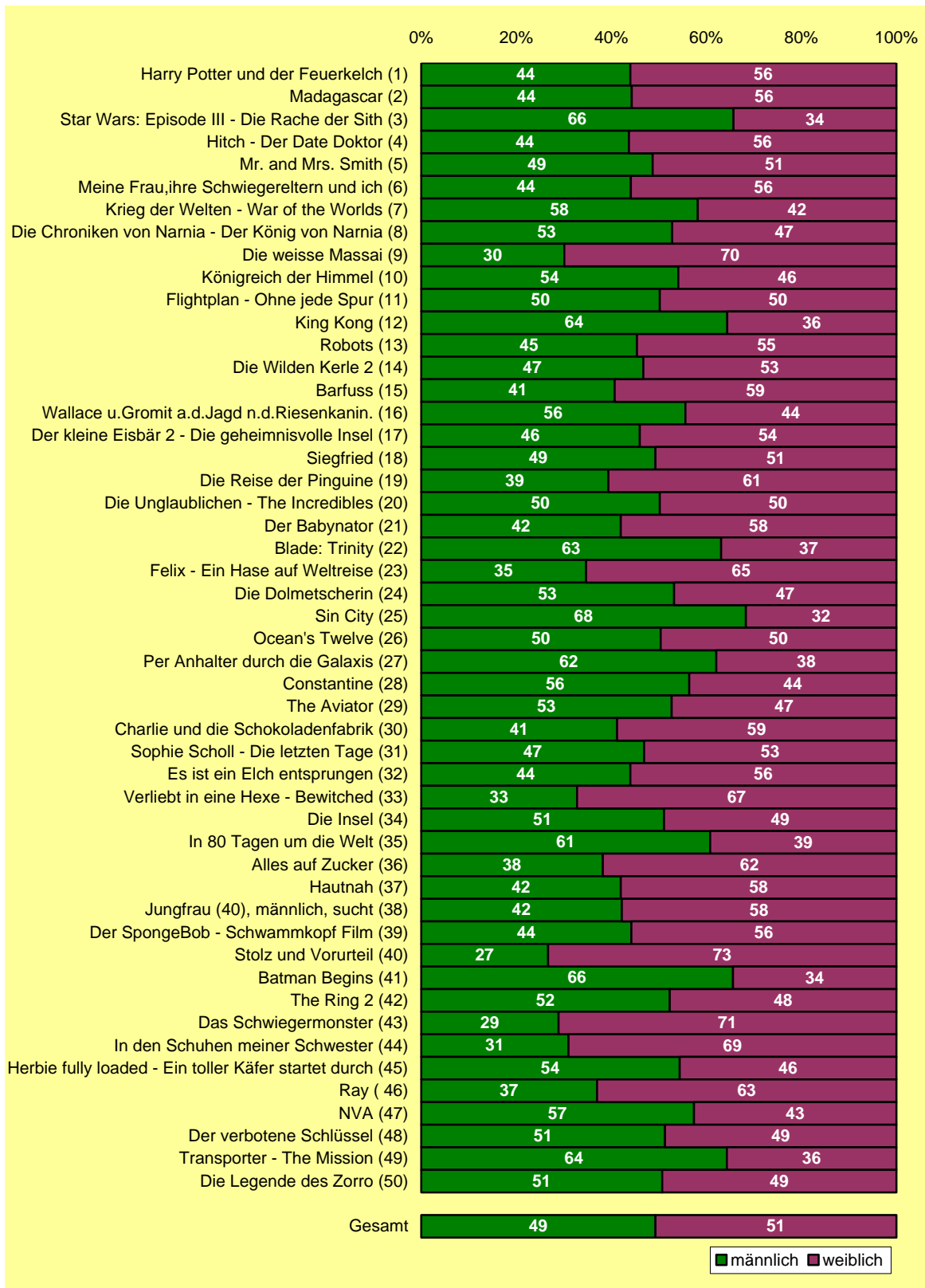
Basis: Menge der verkauften Eintrittskarten in Prozent



Nur Besuch von deutschen Personen ab 10 Jahre aus Privathaushalten;  
 ausländische Kinobesucher sowie Personen, die ständig auf Reisen sind oder  
 deren Bewegungsfreiheit vorübergehend eingeschränkt ist, werden im Panel nicht berücksichtigt.  
 Quelle: FFA auf Basis der GfK- Panelergebnisse

# Top 50-Filme nach Geschlecht

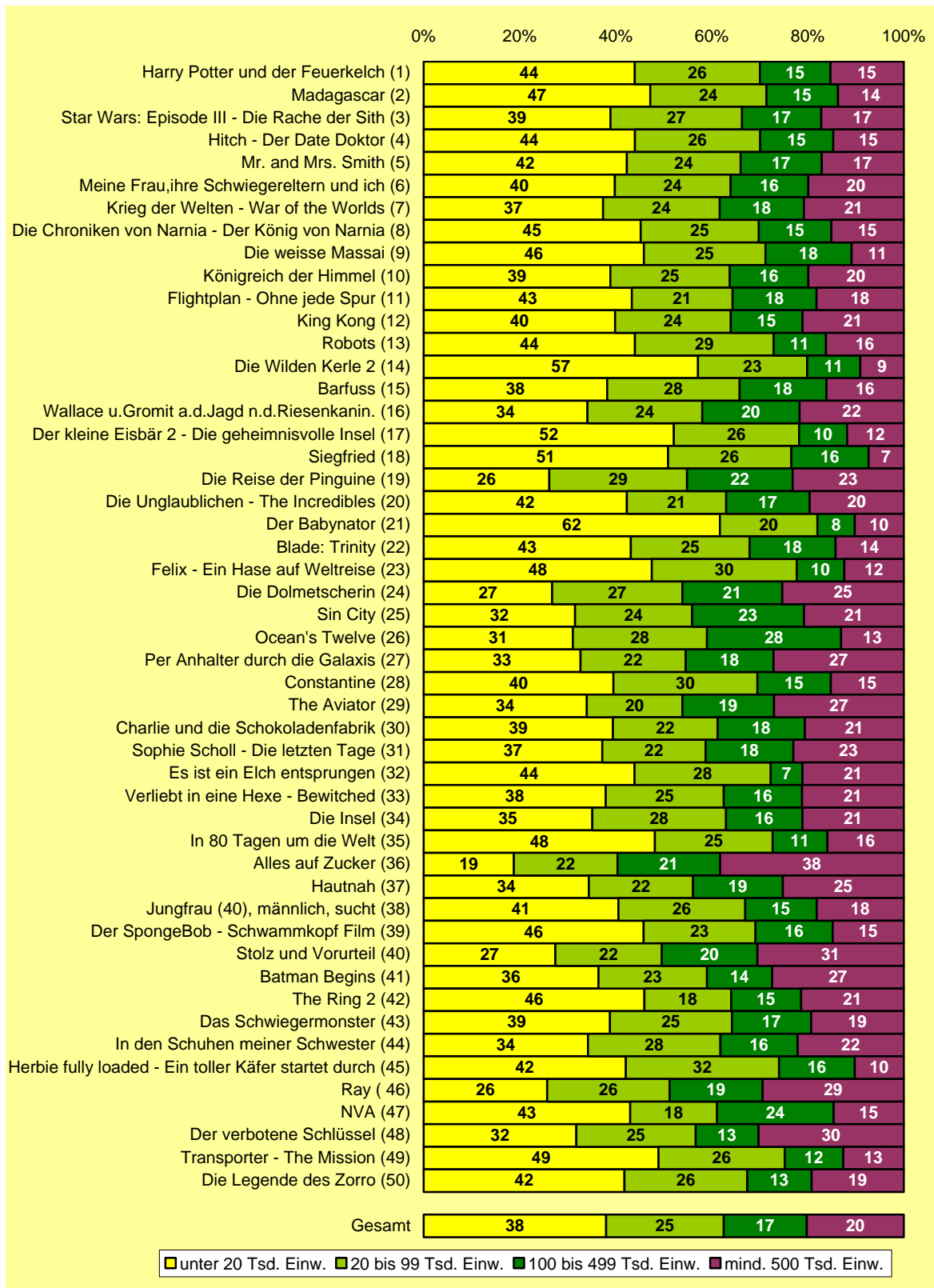
Basis: Menge der verkauften Eintrittskarten in Prozent



Nur Besuch von deutschen Personen ab 10 Jahre aus Privathaushalten;  
 ausländische Kinobesucher sowie Personen, die ständig auf Reisen sind oder  
 deren Bewegungsfreiheit vorübergehend eingeschränkt ist, werden im Panel nicht berücksichtigt.  
 Quelle: FFA auf Basis der GfK- Panelergebnisse

# Top 50-Filme nach Wohnortgrößen

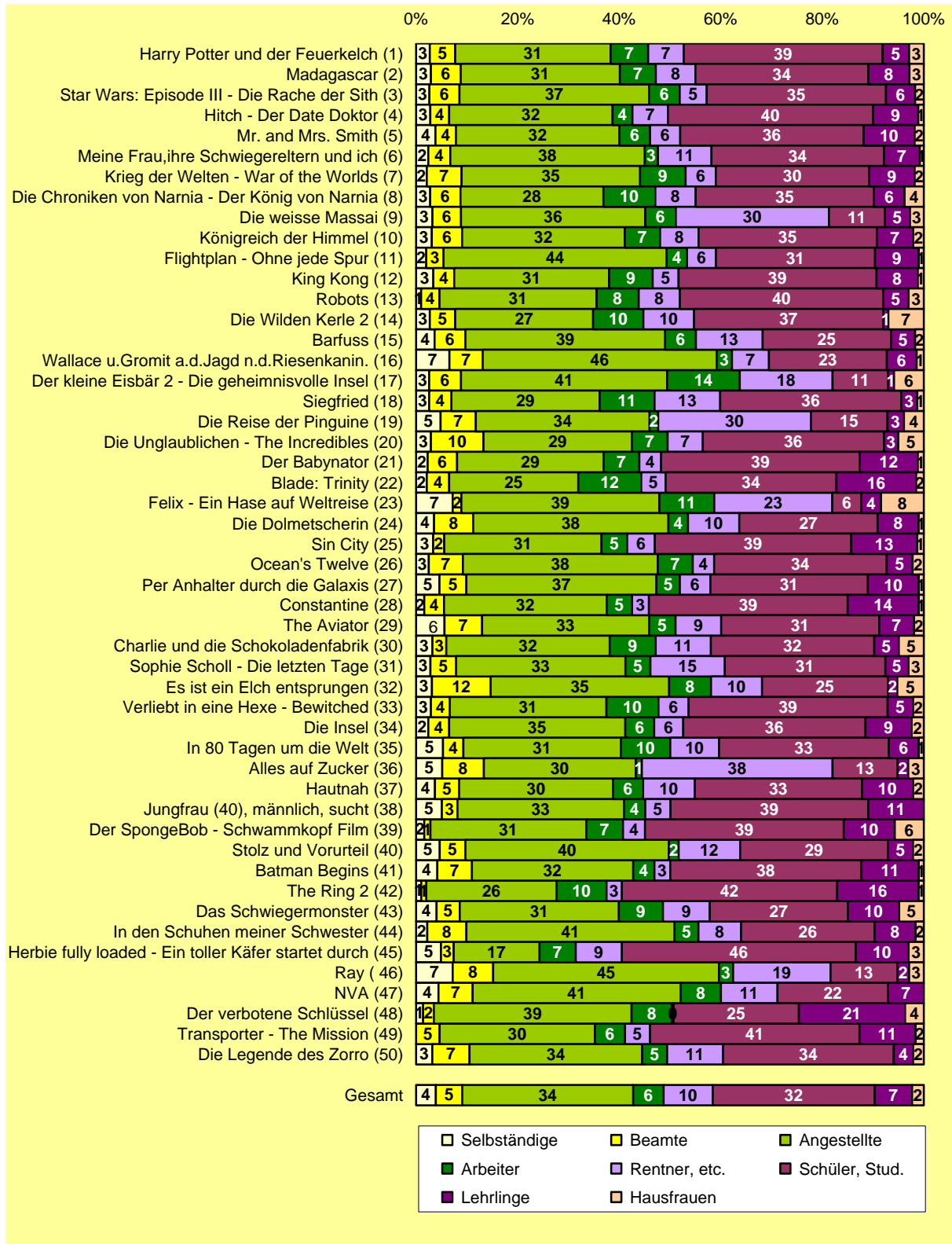
Basis: Menge der verkauften Eintrittskarten in Prozent



Nur Besuch von deutschen Personen ab 10 Jahre aus Privathaushalten;  
 ausländische Kinobesucher sowie Personen, die ständig auf Reisen sind oder  
 deren Bewegungsfreiheit vorübergehend eingeschränkt ist, werden im Panel nicht berücksichtigt.  
 Quelle: FFA auf Basis der GfK- Panelergebnisse

# Top 50-Filme nach Berufsgruppen

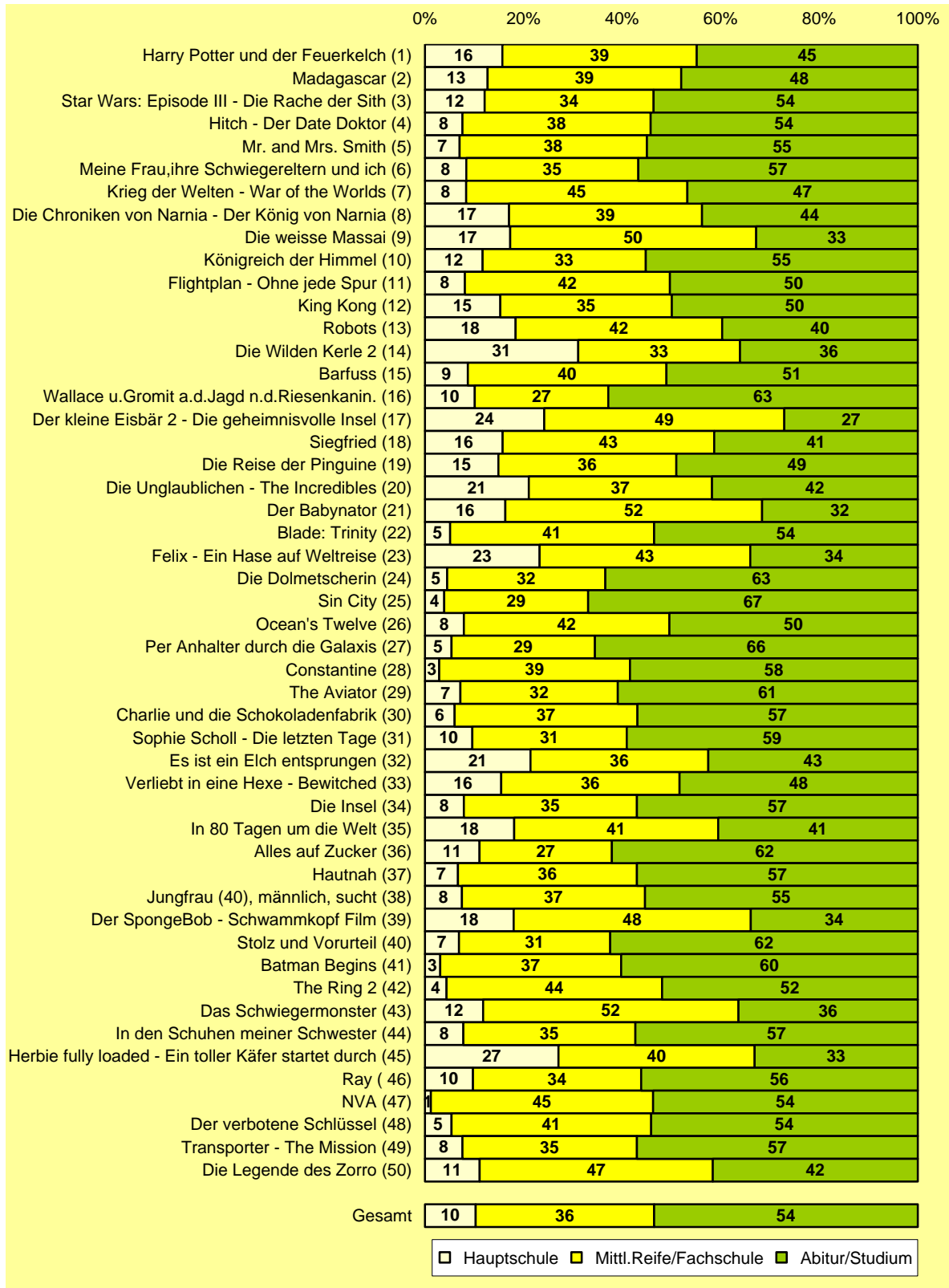
Basis: Menge der verkauften Eintrittskarten in Prozent



Nur Besuch von deutschen Personen ab 10 Jahre aus Privathaushalten;  
 ausländische Kinobesucher sowie Personen, die ständig auf Reisen sind oder  
 deren Bewegungsfreiheit vorübergehend eingeschränkt ist, werden im Panel nicht berücksichtigt.  
 Quelle: FFA auf Basis der GfK- Panelergebnisse

# Top 50-Filme nach Schulbildung

Basis: Menge der verkauften Eintrittskarten in Prozent

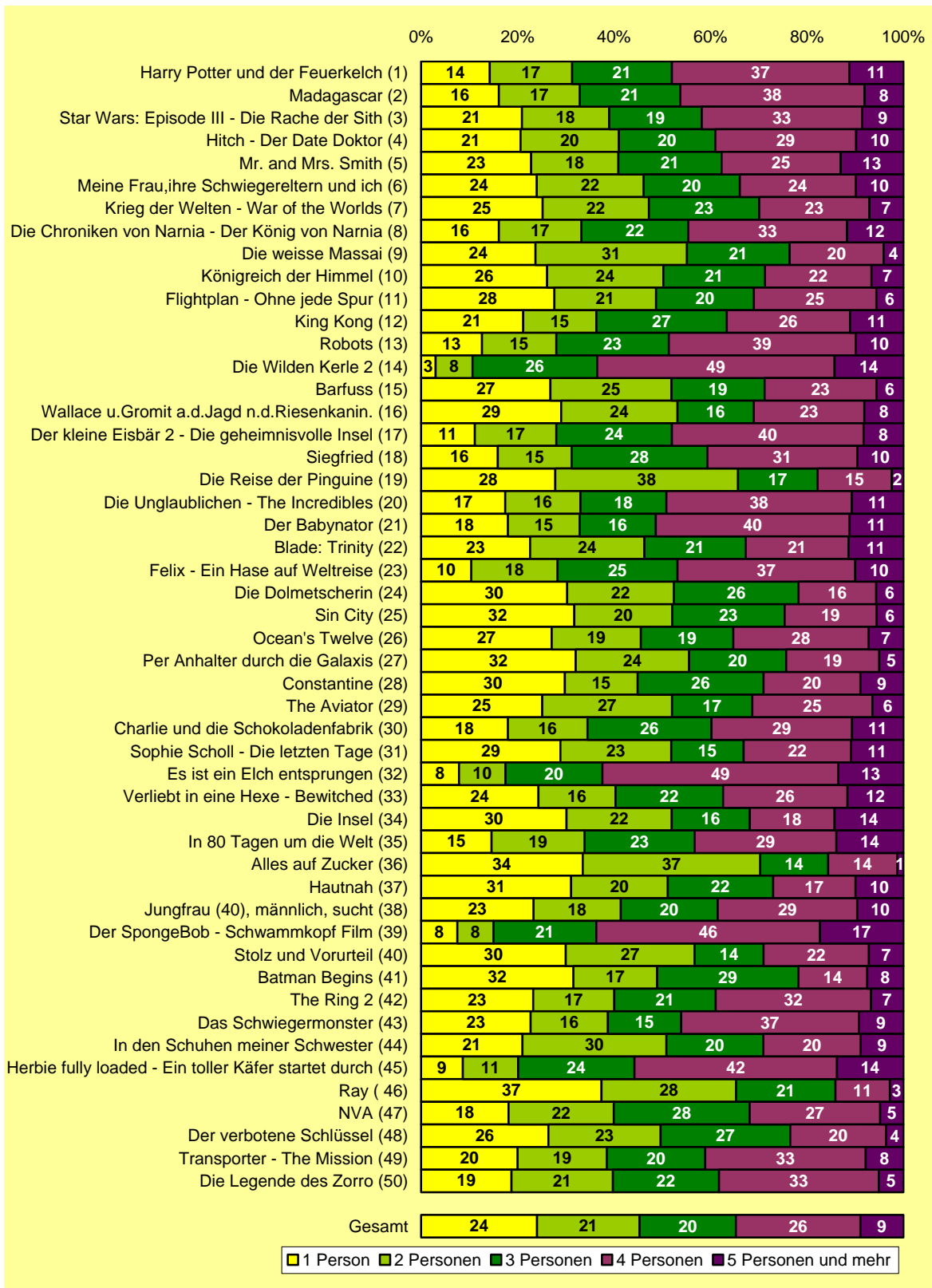


Nur Besuch von deutschen Personen ab 10 Jahre aus Privathaushalten;  
 ausländische Kinobesucher sowie Personen, die ständig auf Reisen sind oder  
 deren Bewegungsfreiheit vorübergehend eingeschränkt ist, werden im Panel nicht berücksichtigt.  
 Quelle: FFA auf Basis der GfK- Panelergebnisse



# Top 50-Filme nach Haushaltsgröße

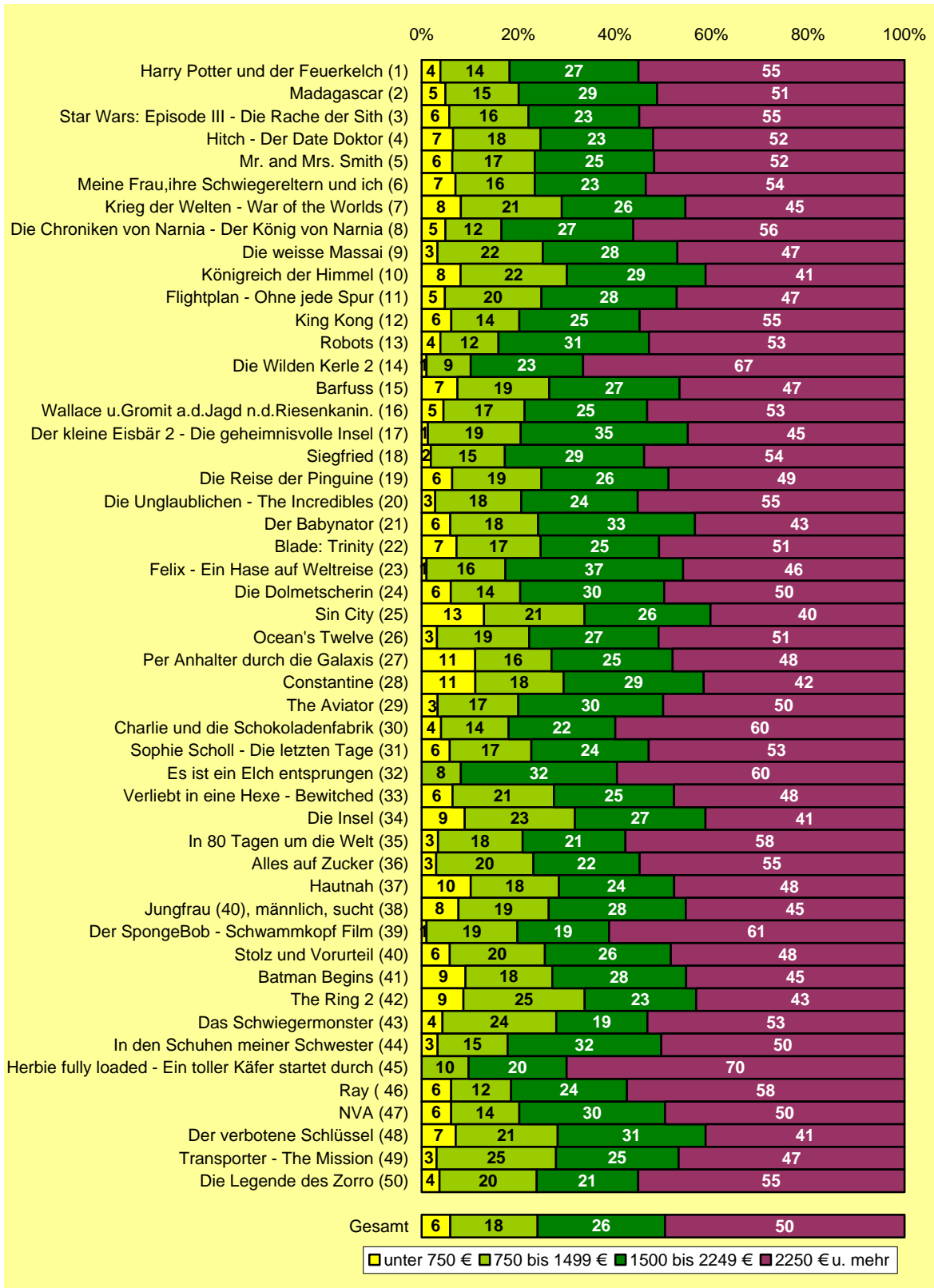
Basis: Menge der verkauften Eintrittskarten in Prozent



Nur Besuch von deutschen Personen ab 10 Jahre aus Privathaushalten;  
 ausländische Kinobesucher sowie Personen, die ständig auf Reisen sind oder  
 deren Bewegungsfreiheit vorübergehend eingeschränkt ist, werden im Panel nicht berücksichtigt.  
 Quelle: FFA auf Basis der GfK- Panelergebnisse

# Top 50-Filme nach Haushalts-Nettoeinkommen

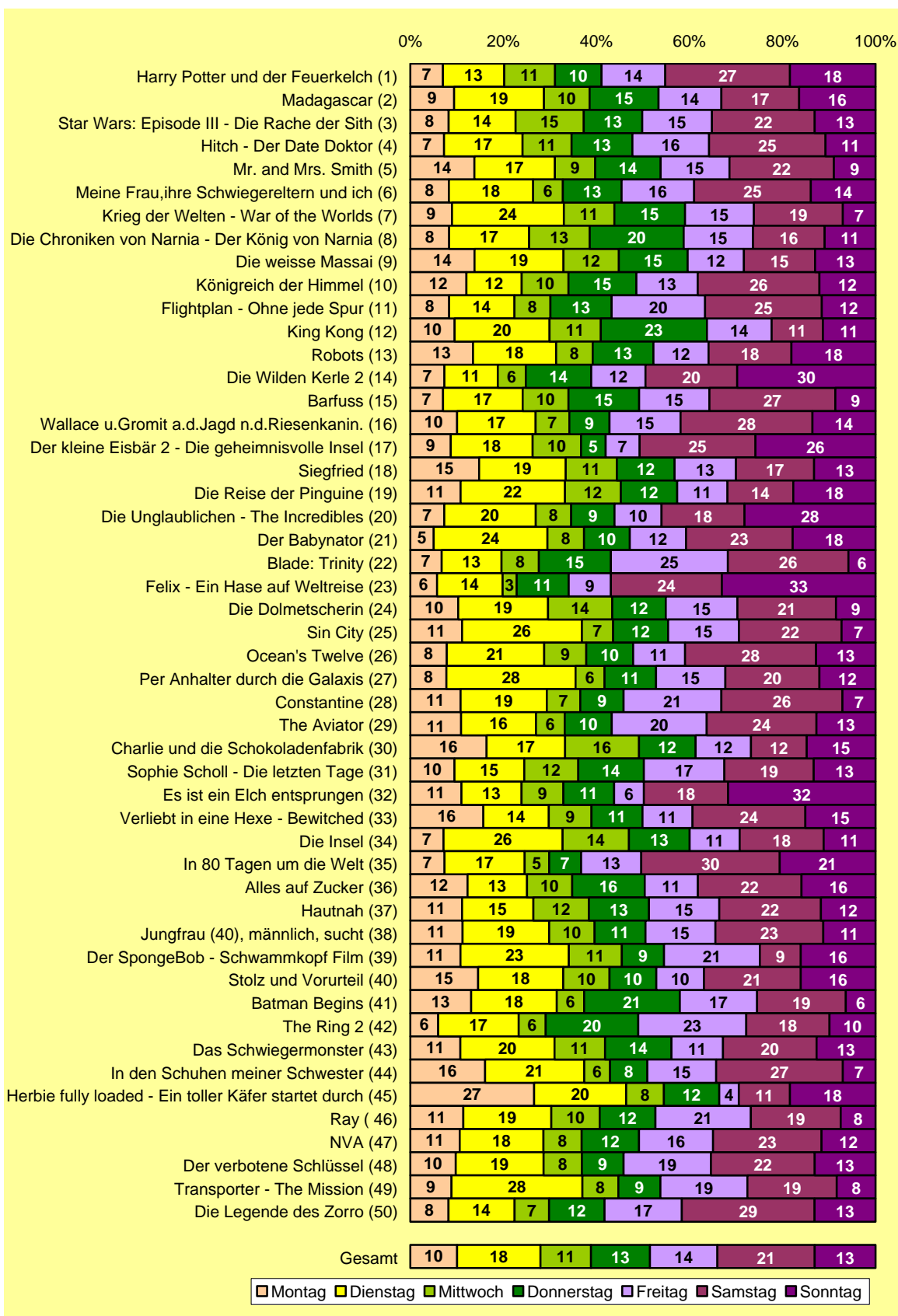
Basis: Menge der verkauften Eintrittskarten in Prozent



Nur Besuch von deutschen Personen ab 10 Jahre aus Privathaushalten;  
 ausländische Kinobesucher sowie Personen, die ständig auf Reisen sind oder  
 deren Bewegungsfreiheit vorübergehend eingeschränkt ist, werden im Panel nicht berücksichtigt.  
 Quelle: FFA auf Basis der GfK- Panelergebnisse

# Top 50-Filme nach Wochentag

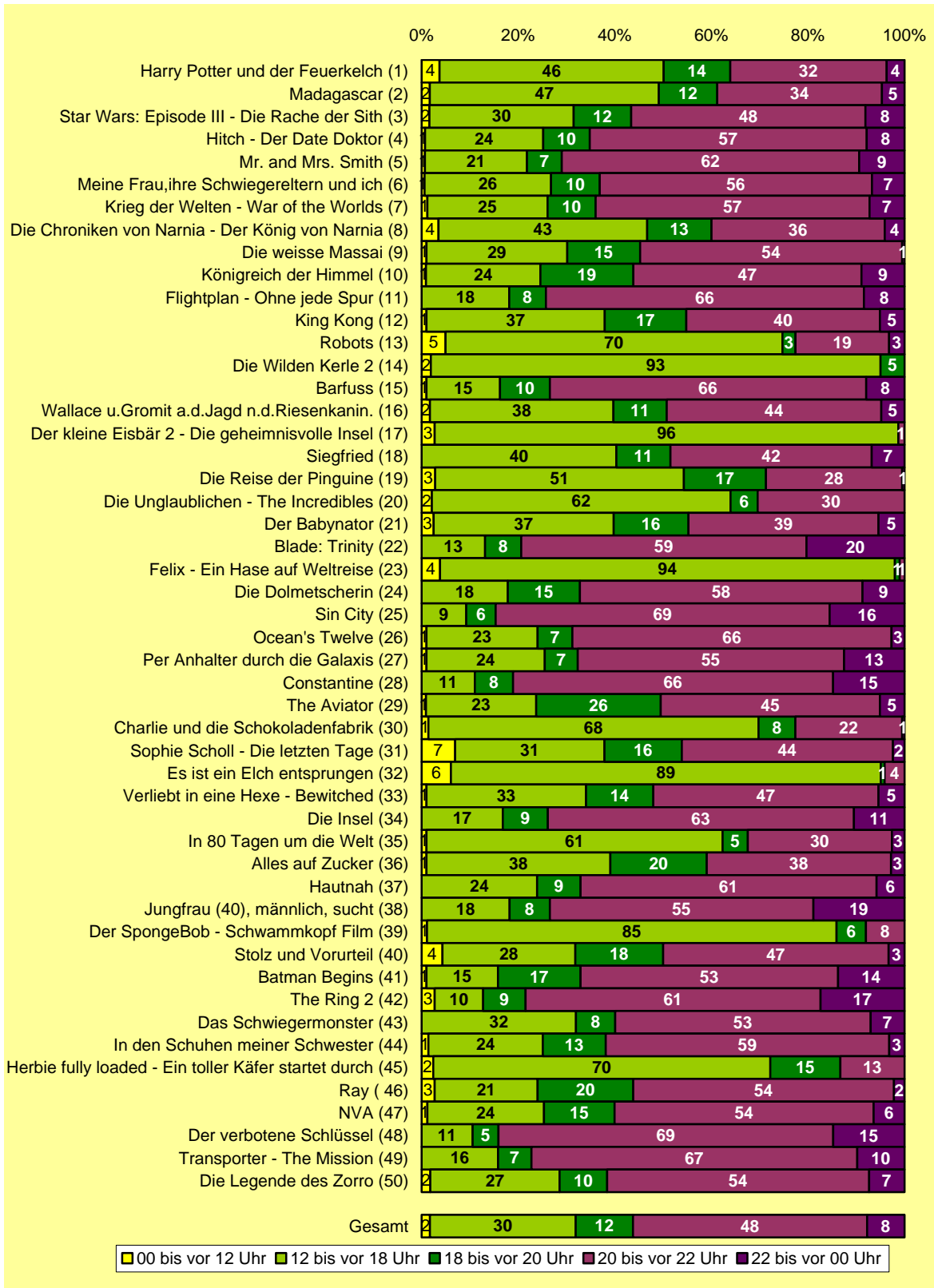
Basis: Menge der verkauften Eintrittskarten in Prozent



Nur Besuch von deutschen Personen ab 10 Jahre aus Privathaushalten;  
 ausländische Kinobesucher sowie Personen, die ständig auf Reisen sind oder  
 deren Bewegungsfreiheit vorübergehend eingeschränkt ist, werden im Panel nicht berücksichtigt.  
 Quelle: FFA auf Basis der GfK- Panelergebnisse

# Top 50-Filme nach Filmbeginn

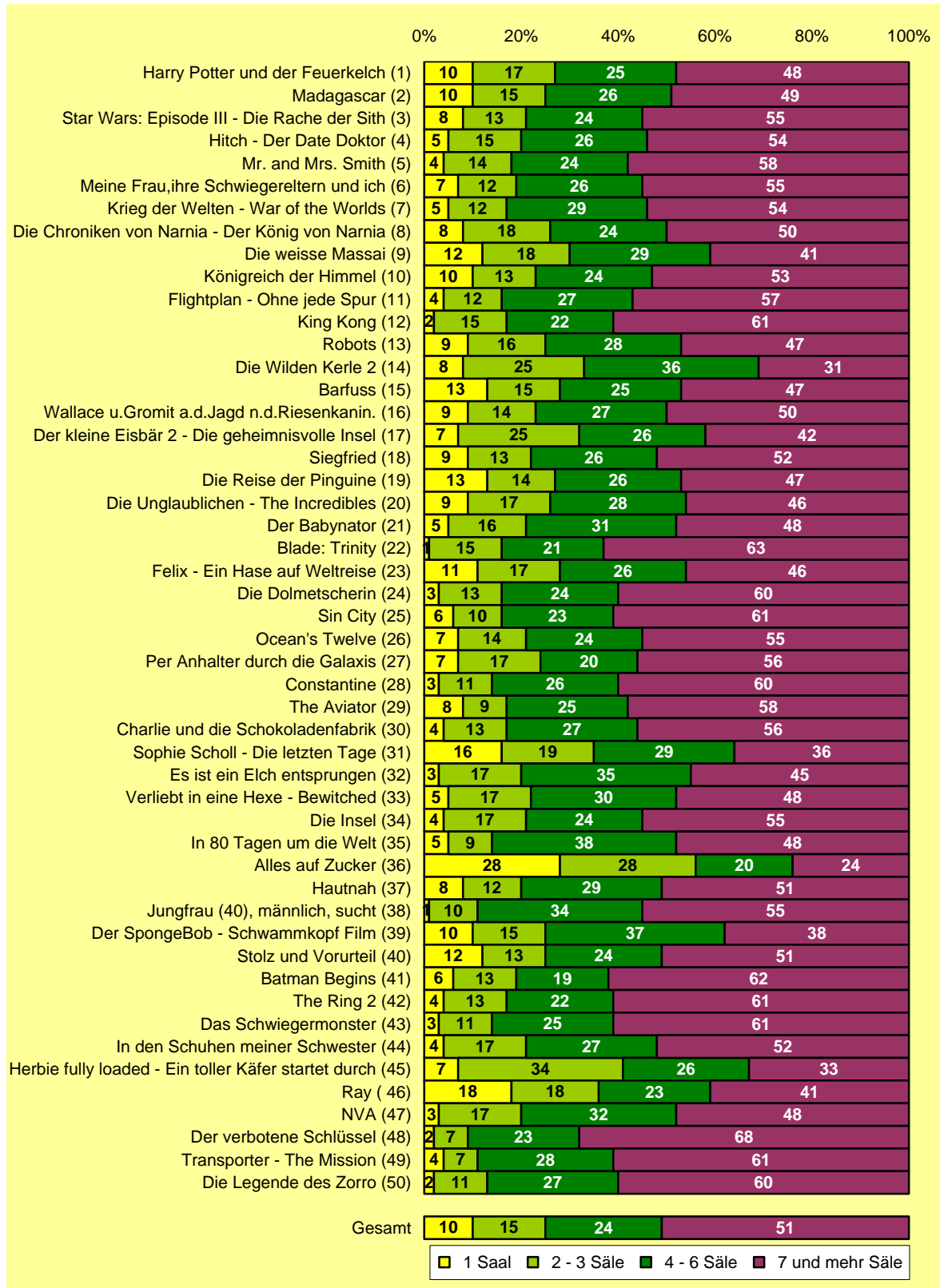
Basis: Menge der verkauften Eintrittskarten in Prozent



Nur Besuch von deutschen Personen ab 10 Jahre aus Privathaushalten;  
 ausländische Kinobesucher sowie Personen, die ständig auf Reisen sind oder  
 deren Bewegungsfreiheit vorübergehend eingeschränkt ist, werden im Panel nicht berücksichtigt.  
 Quelle: FFA auf Basis der GfK- Panelergebnisse

# Top 50-Filme nach Anzahl der Säle

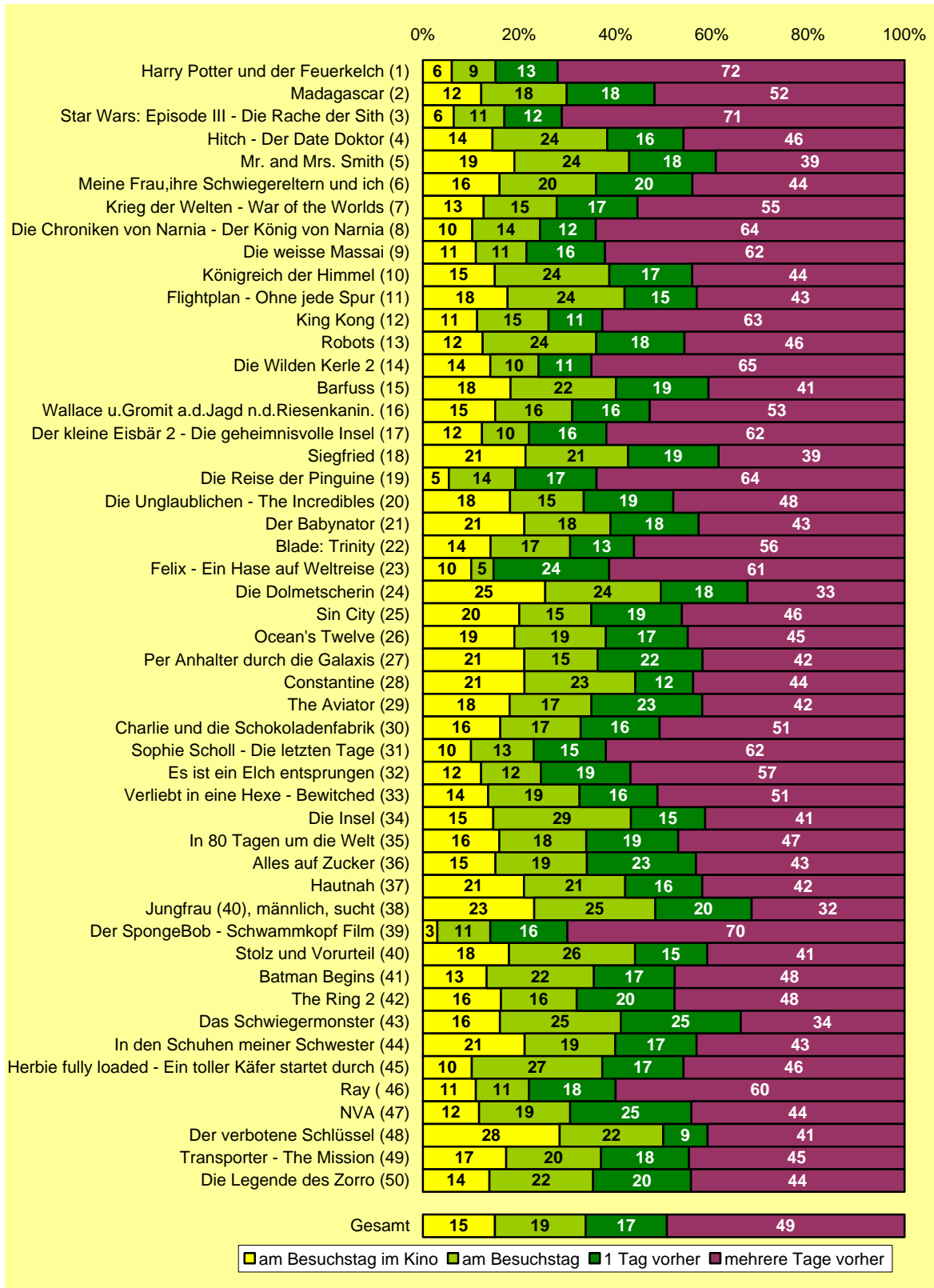
Basis: Menge der verkauften Eintrittskarten in Prozent



Nur Besuch von deutschen Personen ab 10 Jahre aus Privathaushalten;  
 ausländische Kinobesucher sowie Personen, die ständig auf Reisen sind oder  
 deren Bewegungsfreiheit vorübergehend eingeschränkt ist, werden im Panel nicht berücksichtigt.  
 Quelle: FFA auf Basis der GfK- Panelergebnisse

# Top 50-Filme nach Planung des Kinobesuches

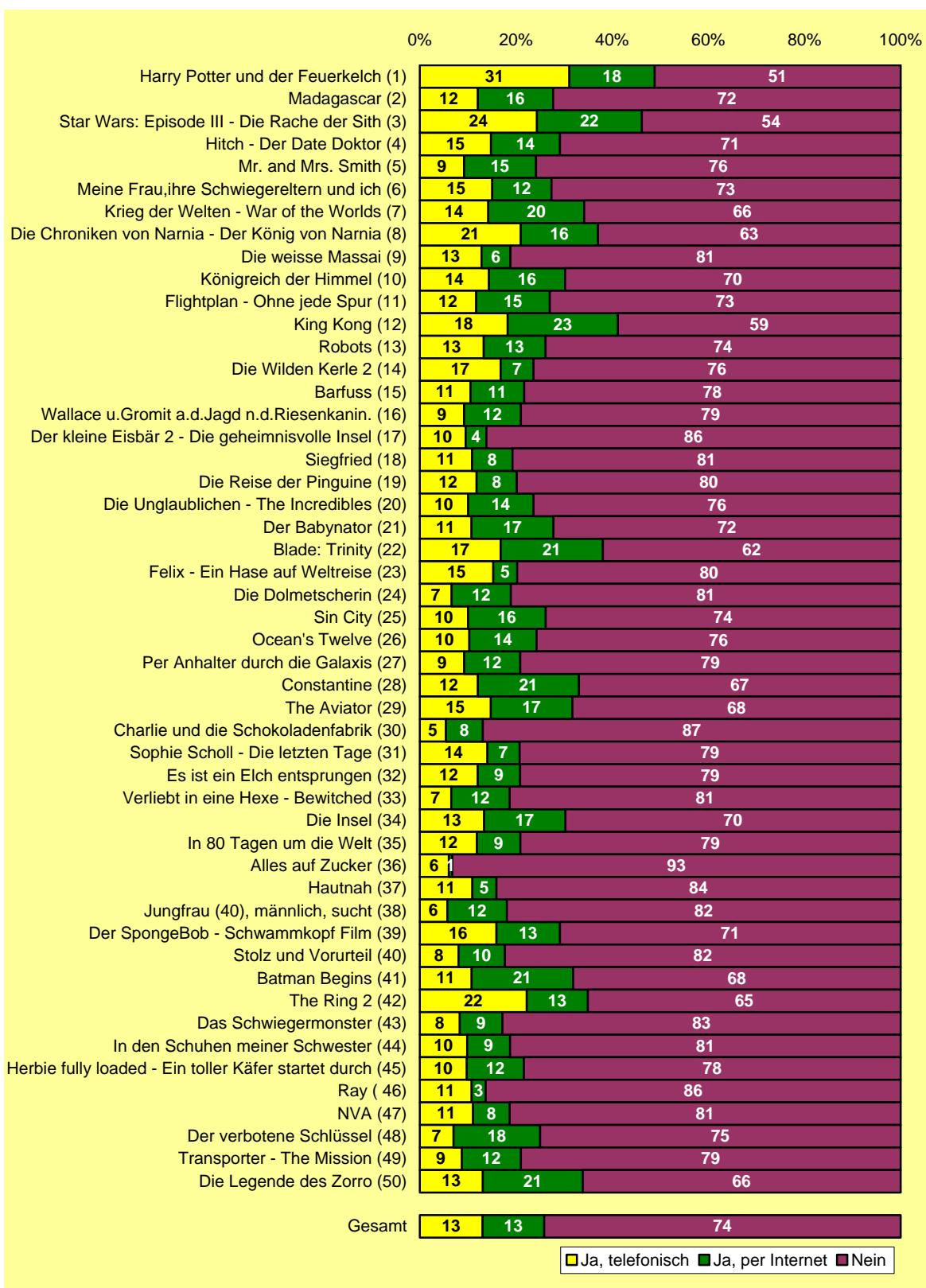
Basis: Menge der verkauften Eintrittskarten in Prozent



Nur Besuch von deutschen Personen ab 10 Jahre aus Privathaushalten;  
 ausländische Kinobesucher sowie Personen, die ständig auf Reisen sind oder  
 deren Bewegungsfreiheit vorübergehend eingeschränkt ist, werden im Panel nicht berücksichtigt.  
 Quelle: FFA auf Basis der GfK- Panelergebnisse

# Top 50-Filme nach Kartenreservierung

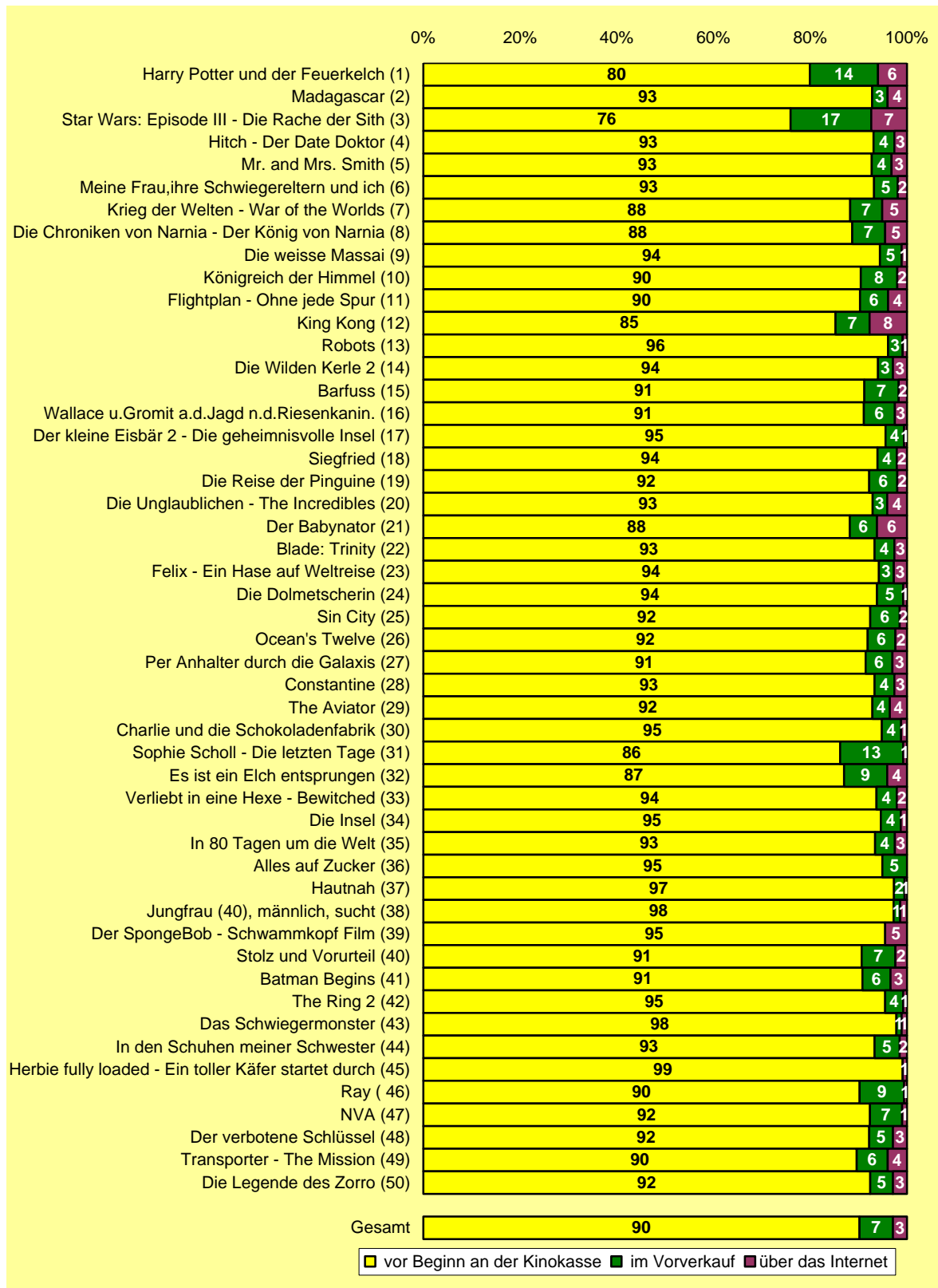
Basis: Menge der verkauften Eintrittskarten in Prozent



Nur Besuch von deutschen Personen ab 10 Jahre aus Privathaushalten;  
 ausländische Kinobesucher sowie Personen, die ständig auf Reisen sind oder  
 deren Bewegungsfreiheit vorübergehend eingeschränkt ist, werden im Panel nicht berücksichtigt.  
 Quelle: FFA auf Basis der GfK- Panelergebnisse

# Top 50-Filme nach Kartenvorverkauf

Basis: Menge der verkauften Eintrittskarten in Prozent

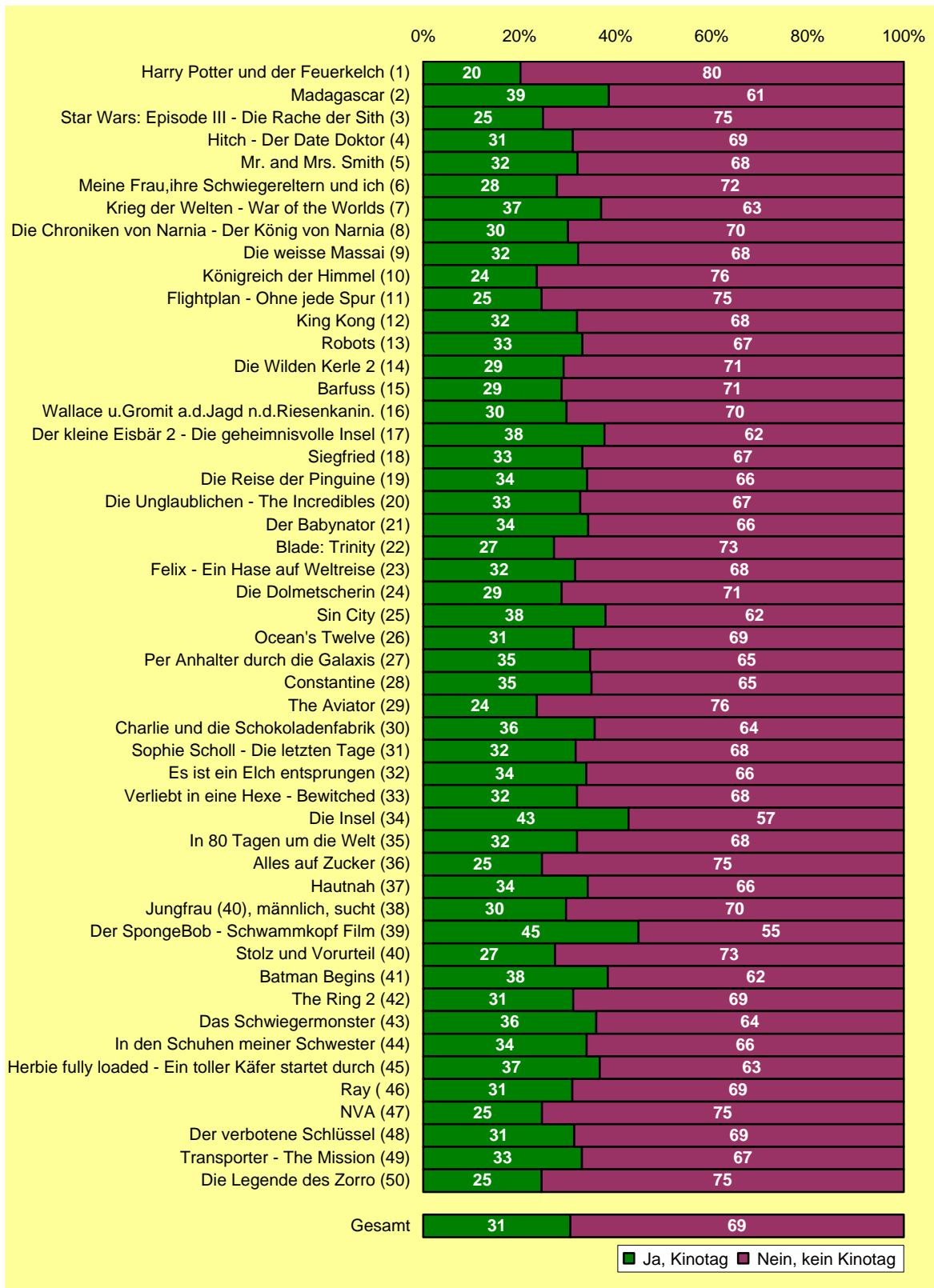


Nur Besuch von deutschen Personen ab 10 Jahre aus Privathaushalten;  
 ausländische Kinobesucher sowie Personen, die ständig auf Reisen sind oder  
 deren Bewegungsfreiheit vorübergehend eingeschränkt ist, werden im Panel nicht berücksichtigt.  
 Quelle: FFA auf Basis der GfK- Panelergebnisse



# Top 50-Filme nach Kinotag

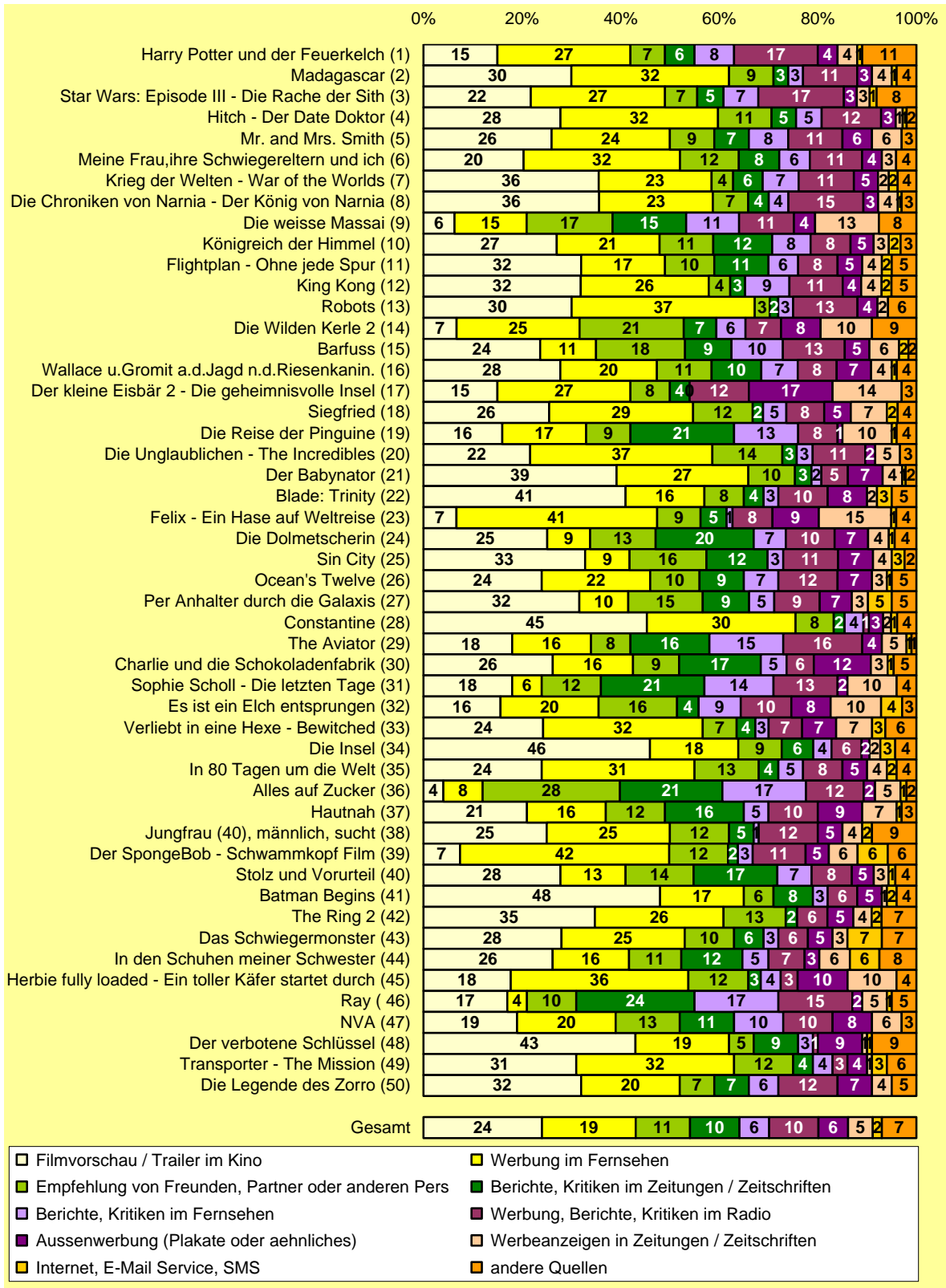
Basis: Menge der verkauften Eintrittskarten in Prozent



Nur Besuch von deutschen Personen ab 10 Jahre aus Privathaushalten;  
 ausländische Kinobesucher sowie Personen, die ständig auf Reisen sind oder  
 deren Bewegungsfreiheit vorübergehend eingeschränkt ist, werden im Panel nicht berücksichtigt.  
 Quelle: FFA auf Basis der GfK- Panelergebnisse

# Top 50-Filme nach Source of Awareness

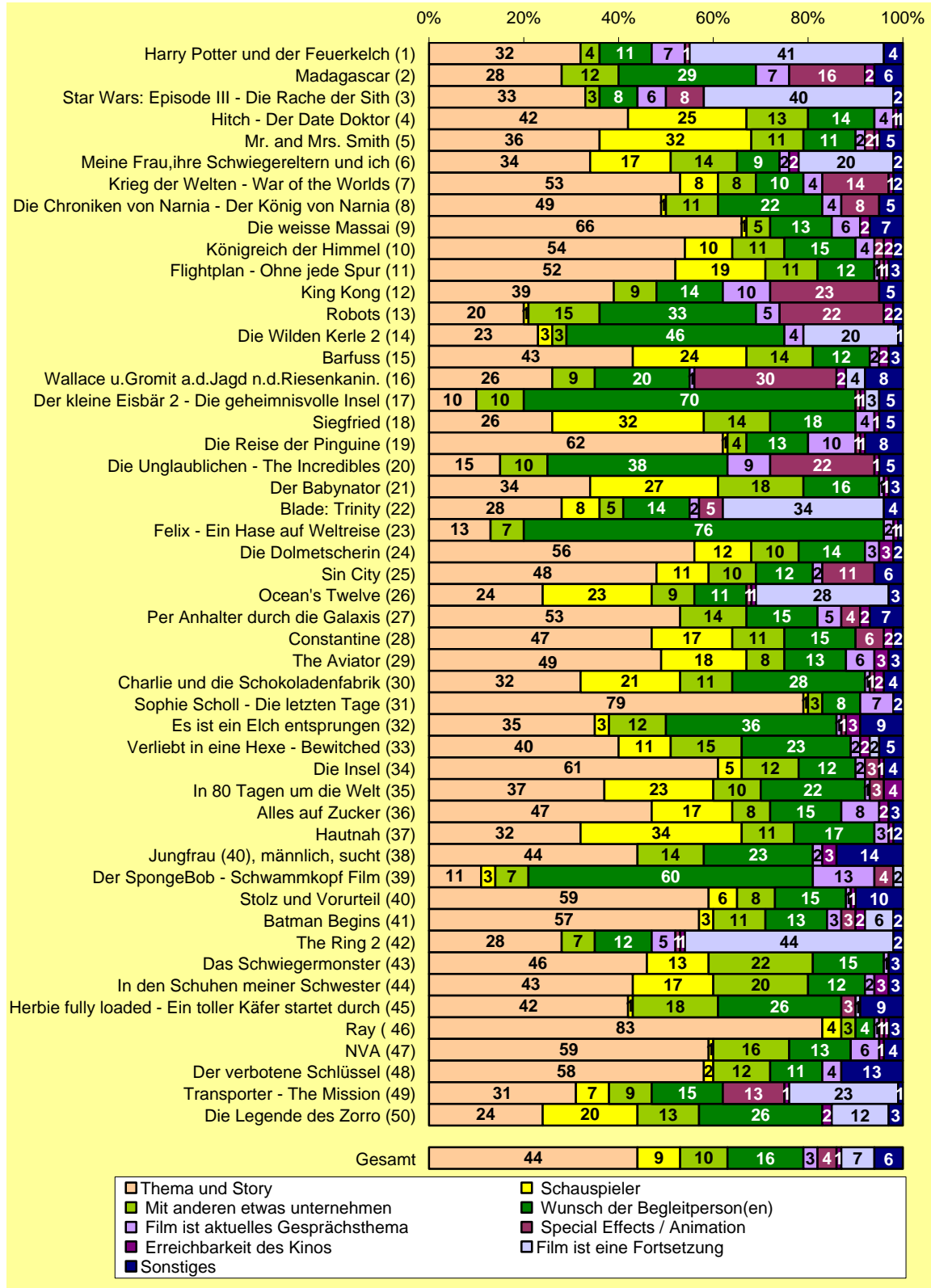
Basis: Menge der verkauften Eintrittskarten in Prozent



Nur Besuch von deutschen Personen ab 10 Jahre aus Privathaushalten;  
 ausländische Kinobesucher sowie Personen, die ständig auf Reisen sind oder  
 deren Bewegungsfreiheit vorübergehend eingeschränkt ist, werden im Panel nicht berücksichtigt.  
 Quelle: FFA auf Basis der GfK- Panelergebnisse

# Top 50-Filme nach Entscheidungsgrund für Kinobesuch

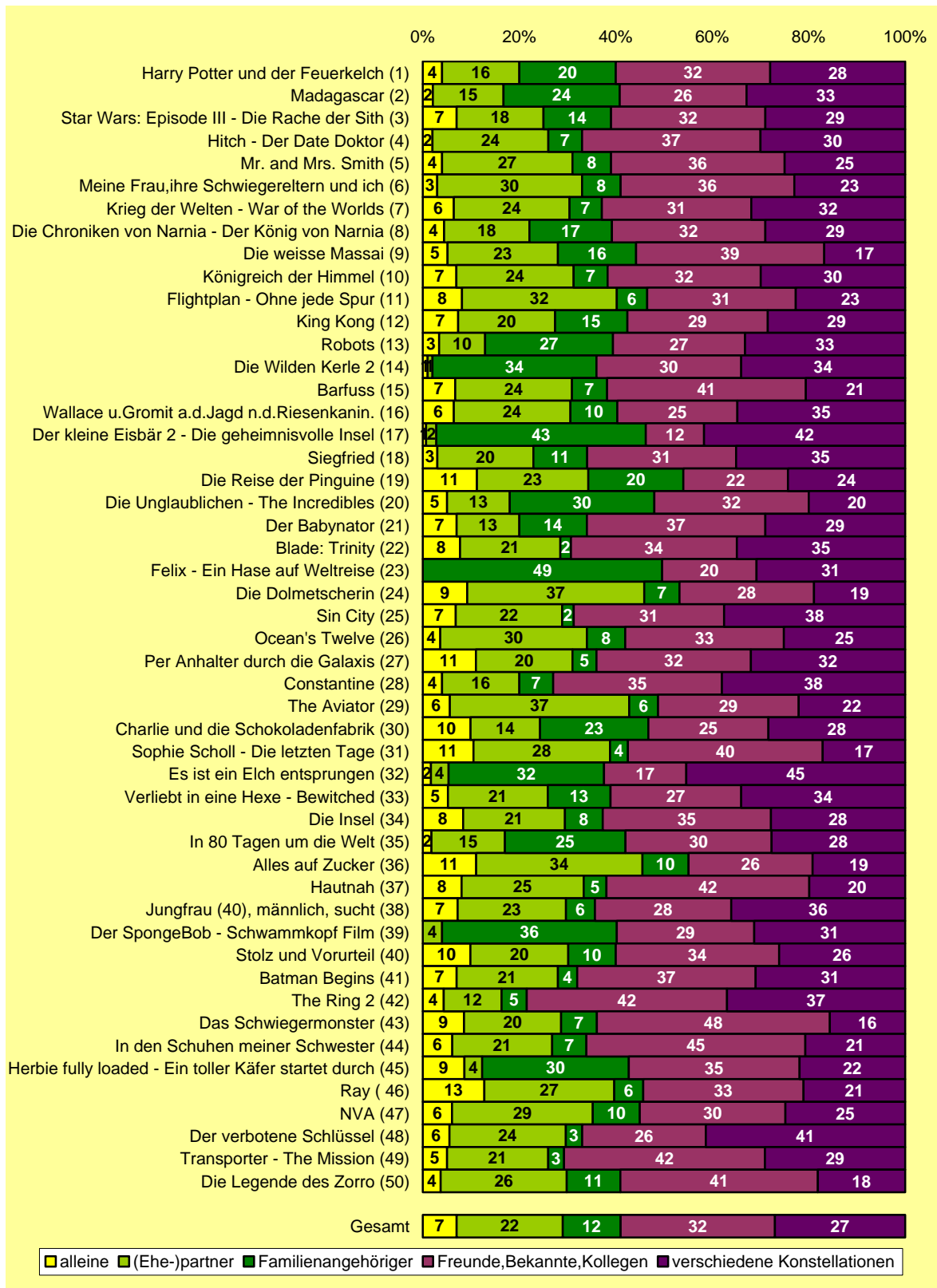
Basis: Menge der verkauften Eintrittskarten in Prozent



Nur Besuch von deutschen Personen ab 10 Jahre aus Privathaushalten;  
 ausländische Kinobesucher sowie Personen, die ständig auf Reisen sind oder  
 deren Bewegungsfreiheit vorübergehend eingeschränkt ist, werden im Panel nicht berücksichtigt.  
 Quelle: FFA auf Basis der GfK- Panelergebnisse

# Top 50-Filme nach Kinobegleitung

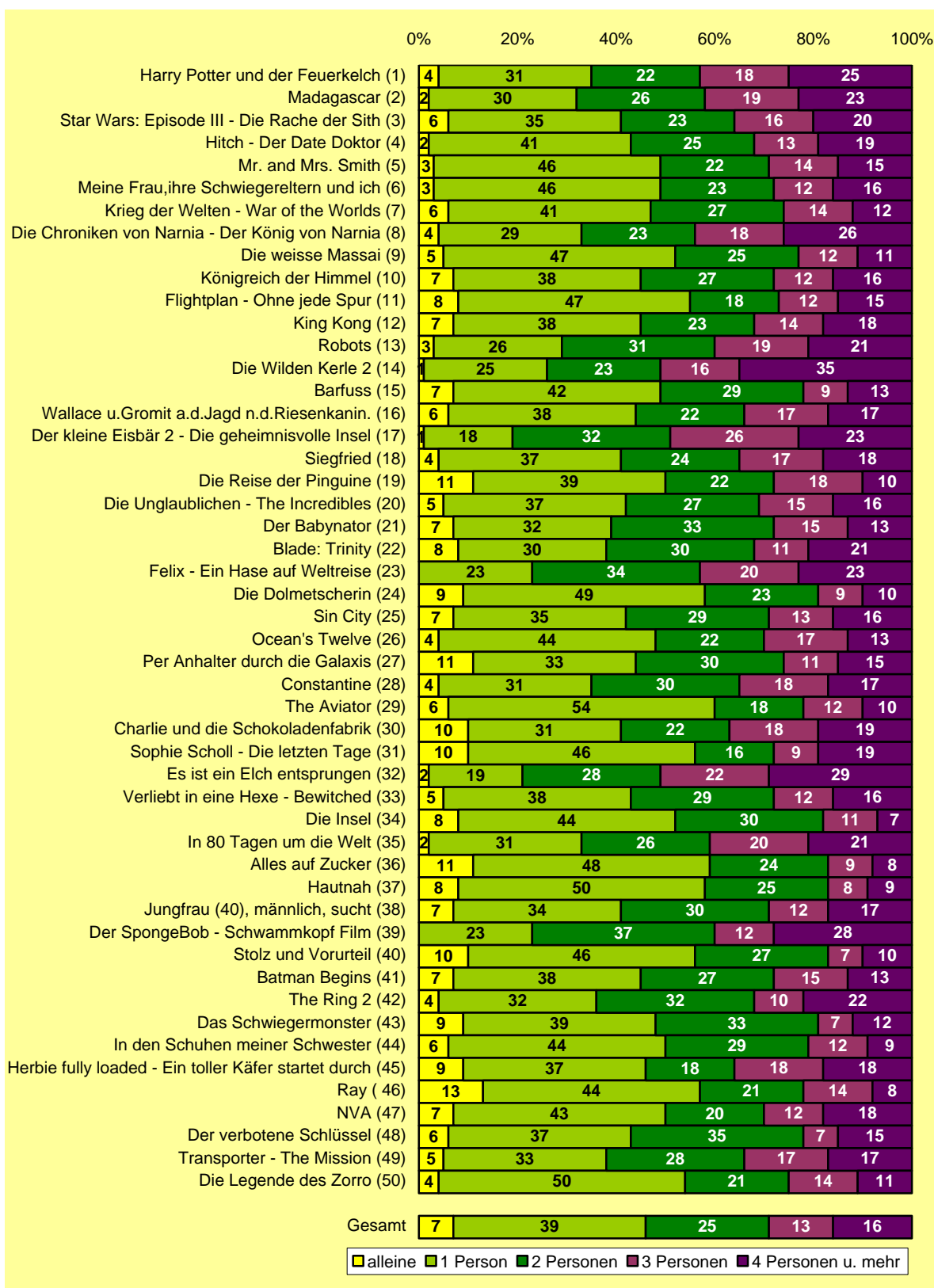
Basis: Menge der verkauften Eintrittskarten in Prozent



Nur Besuch von deutschen Personen ab 10 Jahre aus Privathaushalten;  
 ausländische Kinobesucher sowie Personen, die ständig auf Reisen sind oder  
 deren Bewegungsfreiheit vorübergehend eingeschränkt ist, werden im Panel nicht berücksichtigt.  
 Quelle: FFA auf Basis der GfK- Panelergebnisse

# Top 50-Filme nach Anzahl der Begleitpersonen

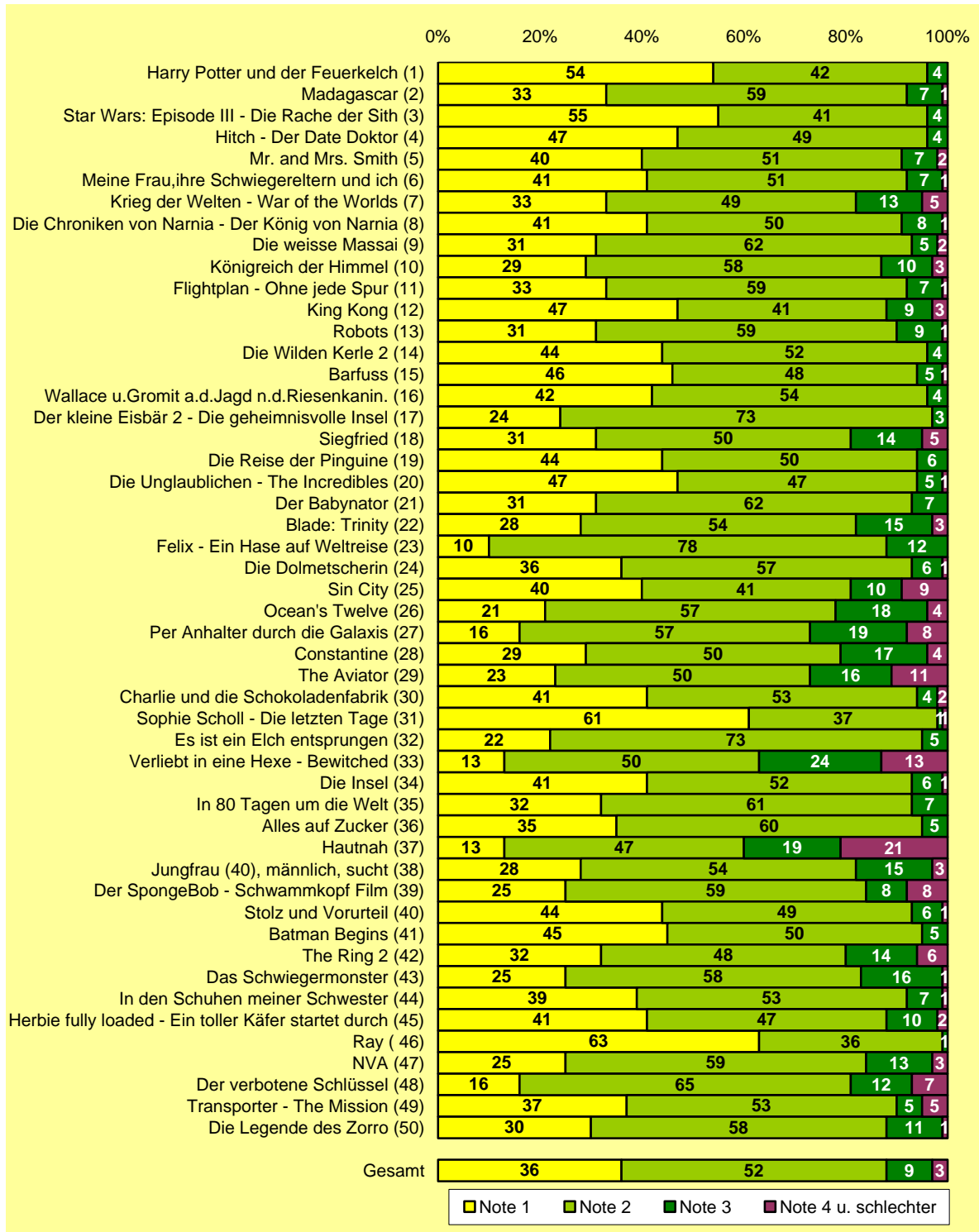
Basis: Menge der verkauften Eintrittskarten in Prozent



Nur Besuch von deutschen Personen ab 10 Jahre aus Privathaushalten;  
 ausländische Kinobesucher sowie Personen, die ständig auf Reisen sind oder  
 deren Bewegungsfreiheit vorübergehend eingeschränkt ist, werden im Panel nicht berücksichtigt.  
 Quelle: FFA auf Basis der GfK- Panelergebnisse

# Top 50-Filme nach Bewertung

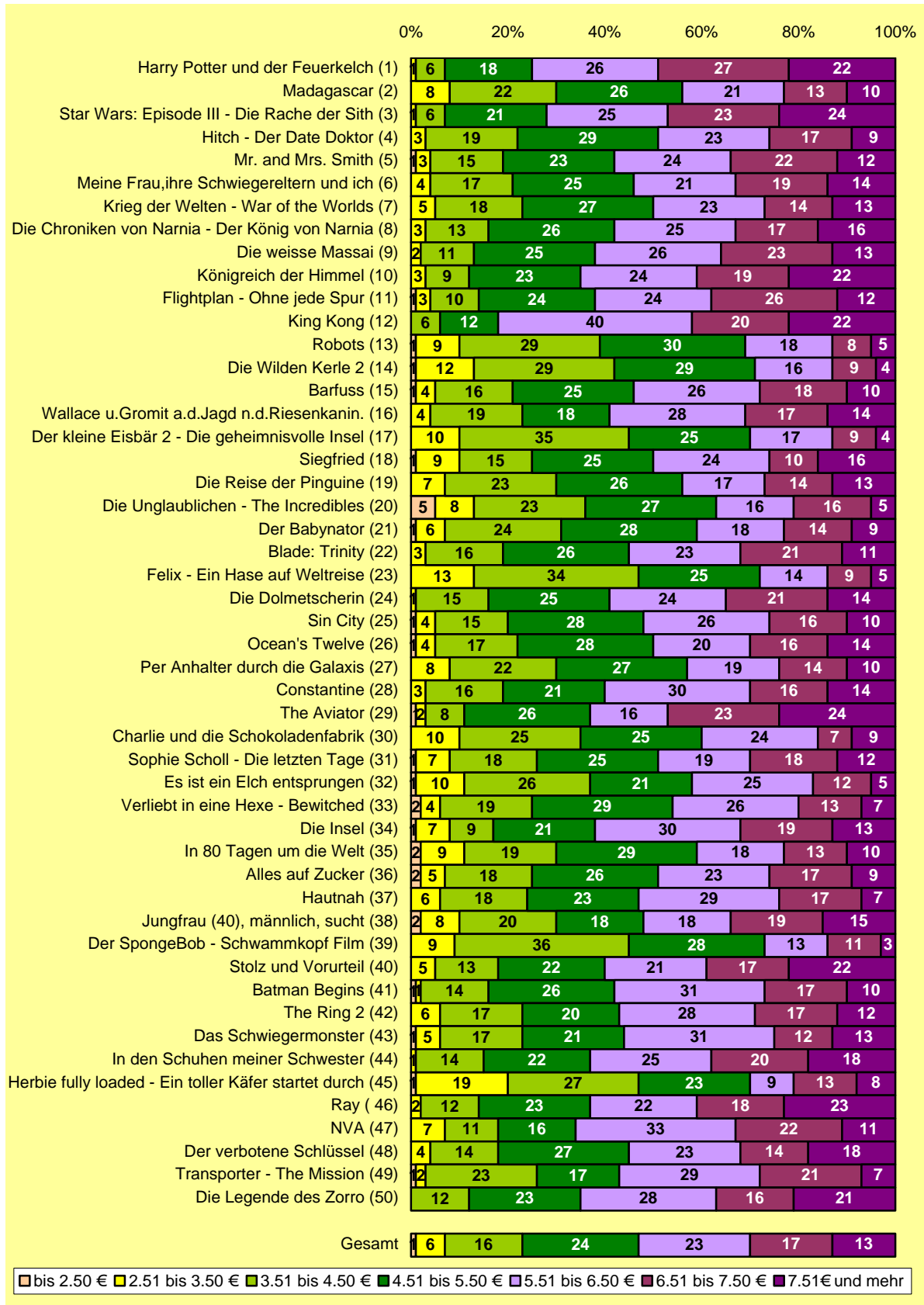
Basis: Menge der verkauften Eintrittskarten in Prozent



Nur Besuch von deutschen Personen ab 10 Jahre aus Privathaushalten;  
 ausländische Kinobesucher sowie Personen, die ständig auf Reisen sind oder  
 deren Bewegungsfreiheit vorübergehend eingeschränkt ist, werden im Panel nicht berücksichtigt.  
 Quelle: FFA auf Basis der GfK- Panelergebnisse

# Top 50-Filme nach Eintrittspreis

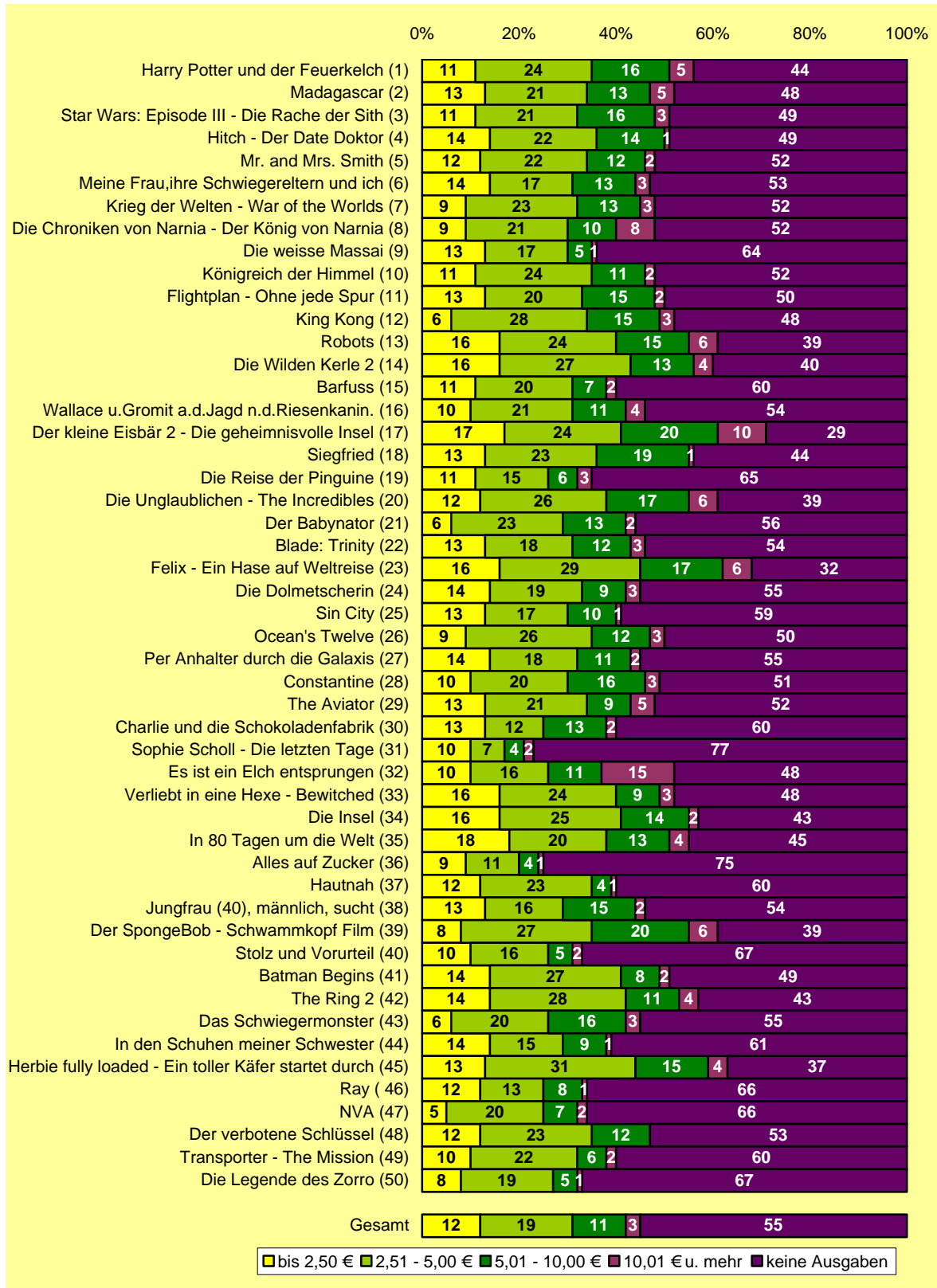
Basis: Menge der verkauften Eintrittskarten in Prozent



Nur Besuch von deutschen Personen ab 10 Jahre aus Privathaushalten;  
 ausländische Kinobesucher sowie Personen, die ständig auf Reisen sind oder  
 deren Bewegungsfreiheit vorübergehend eingeschränkt ist, werden im Panel nicht berücksichtigt.  
 Quelle: FFA auf Basis der GfK- Panelergebnisse

# Top 50-Filme nach Verzehr

Basis: Menge der verkauften Eintrittskarten in Prozent



Nur Besuch von deutschen Personen ab 10 Jahre aus Privathaushalten;  
 ausländische Kinobesucher sowie Personen, die ständig auf Reisen sind oder  
 deren Bewegungsfreiheit vorübergehend eingeschränkt ist, werden im Panel nicht berücksichtigt.  
 Quelle: FFA auf Basis der GfK- Panelergebnisse



# Durchschnittswerte

Basis: Menge der verkauften Eintrittskarten in Prozent

	Durchschnittswerte				
	Anzahl der Begleitpers.	Bewertung	Eintrittspreis in €	Verzehr pro Käufer in €	Verzehr je Kinobesucher in €
Harry Potter und der Feuerkelch (1)	3,05	1,5	6,68	5,43	2,43
Madagascar (2)	2,84	1,74	5,59	5,15	2,31
Star Wars: Episode III - Die Rache der Sith (3)	2,64	1,5	6,60	5,22	2,34
Hitch - Der Date Doktor (4)	2,41	1,58	5,81	4,48	2,01
Mr. and Mrs. Smith (5)	2,16	1,71	6,00	4,62	2,07
Meine Frau, ihre Schwiegereltern und ich (6)	2,27	1,67	5,97	4,92	2,20
Krieg der Welten - War of the Worlds (7)	2,2	1,91	5,84	4,99	2,24
Die Chroniken von Narnia - Der König von Narnia (8)	3,95	1,7	6,09	5,67	2,54
Die weisse Massai (9)	1,97	1,78	6,19	3,88	1,74
Königreich der Himmel (10)	2,64	1,86	6,38	4,81	2,15
Flightplan - Ohne jede Spur (11)	2,14	1,76	6,15	4,63	2,07
King Kong (12)	2,33	1,67	6,67	5,06	2,27
Robots (13)	2,73	1,8	5,23	5,40	2,42
Die Wilden Kerle 2 (14)	3,3	1,6	5,12	4,85	2,17
Barfuss (15)	2,07	1,6	5,88	4,32	1,94
Wallace u.Gromit a.d.Jagd n.d.Riesenkanin. (16)	2,33	1,63	5,95	5,29	2,37
Der kleine Eisbär 2 - Die geheimnisvolle Insel (17)	2,79	1,79	5,08	6,00	2,69
Siegfried (18)	2,38	1,93	5,78	4,67	2,09
Die Reise der Pinguine (19)	2,75	1,63	5,72	4,64	2,08
Die Unglaublichen - The Incredibles (20)	3,15	1,6	5,26	5,48	2,46
Der Babysnator (21)	2,3	1,76	5,55	5,25	2,35
Blade: Trinity (22)	2,5	1,93	6,02	4,94	2,21
Felix - Ein Hase auf Weltreise (23)	2,62	2,02	5,14	5,22	2,34
Die Dolmetscherin (24)	1,87	1,72	6,14	4,72	2,11
Sin City (25)	2,39	1,89	5,82	4,42	1,98
Ocean's Twelve (26)	2,32	2,05	5,86	4,80	2,15
Per Anhalter durch die Galaxis (27)	2,39	2,2	5,63	4,50	2,02
Constantine (28)	2,32	1,95	6,06	5,04	2,26
The Aviator (29)	1,82	2,14	6,49	4,92	2,20
Charlie und die Schokoladenfabrik (30)	2,41	1,66	5,35	4,96	2,22
Sophie Scholl - Die letzten Tage (31)	5,19	1,4	5,74	4,38	1,96
Es ist ein Elch entsprungen (32)	3,4	1,83	5,38	7,22	3,23
Verliebt in eine Hexe - Bewitched (33)	2,24	2,37	5,63	4,58	2,05
Die Insel (34)	1,94	1,67	6,07	4,36	1,95
In 80 Tagen um die Welt (35)	2,54	1,76	5,45	4,73	2,12
Alles auf Zucker (36)	1,93	1,7	5,75	3,87	1,73
Hautnah (37)	1,84	2,48	5,72	4,04	1,81
Jungfrau (40), männlich, sucht (38)	2,4	1,93	5,79	4,61	2,07
Der SpongeBob - Schwammkopf Film (39)	2,87	1,98	5,09	5,83	2,61
Stolz und Vorurteil (40)	2,14	1,63	6,21	4,20	1,88
Batman Begins (41)	2,22	1,6	6,05	4,05	1,81
The Ring 2 (42)	2,86	1,94	5,90	4,73	2,12
Das Schwiegermonster (43)	2,08	1,92	5,85	5,71	2,56
In den Schuhen meiner Schwester (44)	1,98	1,69	6,26	4,06	1,82
Herbie fully loaded - Ein toller Käfer startet durch (45)	2,51	1,73	5,13	4,95	2,22
Ray ( 46)	1,95	1,38	6,39	3,86	1,73
NVA (47)	2,23	1,94	6,06	4,94	2,21
Der verbotene Schlüssel (48)	2,16	2,11	6,06	4,35	1,95
Transporter - The Mission (49)	2,47	1,77	5,84	4,55	2,04
Die Legende des Zorro (50)	2,11	1,84	6,40	4,29	1,92
<b>Gesamt</b>	<b>2,5</b>	<b>1,79</b>	<b>5,87</b>	<b>4,71</b>	<b>2,11</b>